

# **ТЕХНОЛОГИЧЕСКАЯ КАРТА**

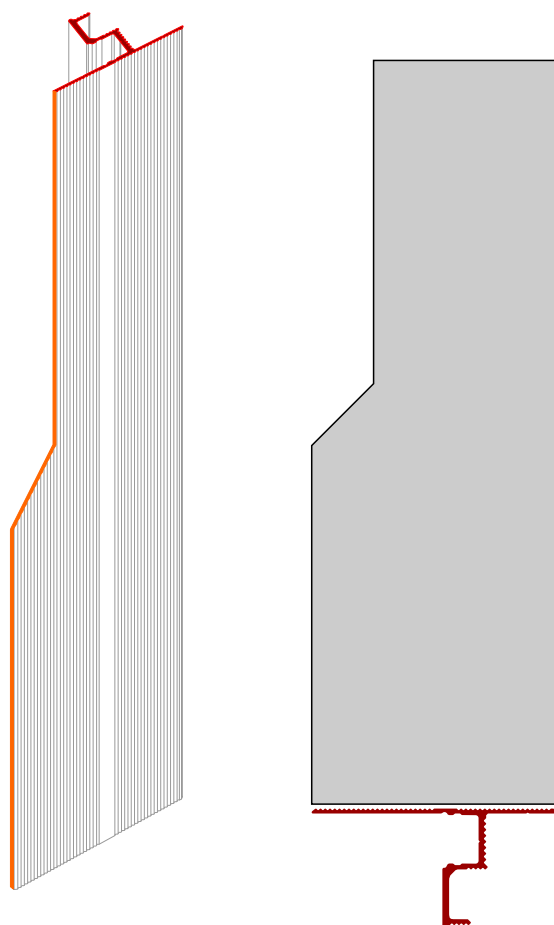
## **МОНТАЖНЫХ РАБОТ**

**Парящий профиль D002.2 Regulated**

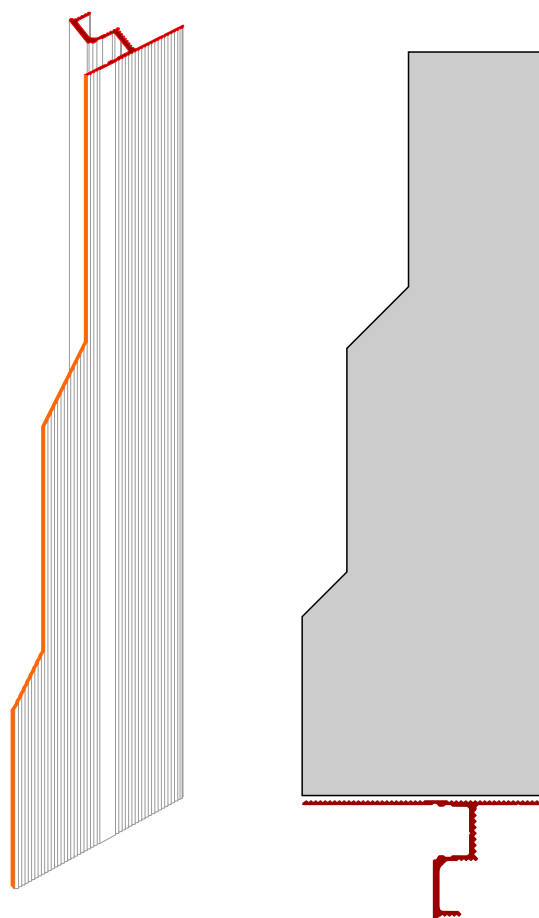
ред.1.0.2024

Формировании монтажной ниши для  
парящий профиль D002.2 Regulated  
по шаблону

Шаблон №8



Шаблон №9

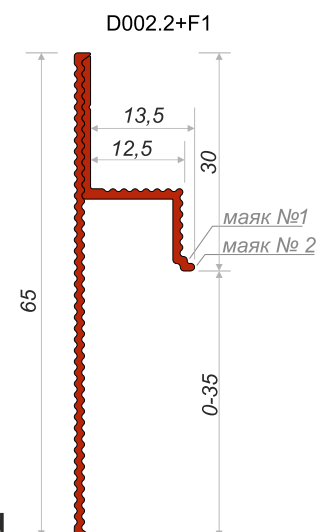
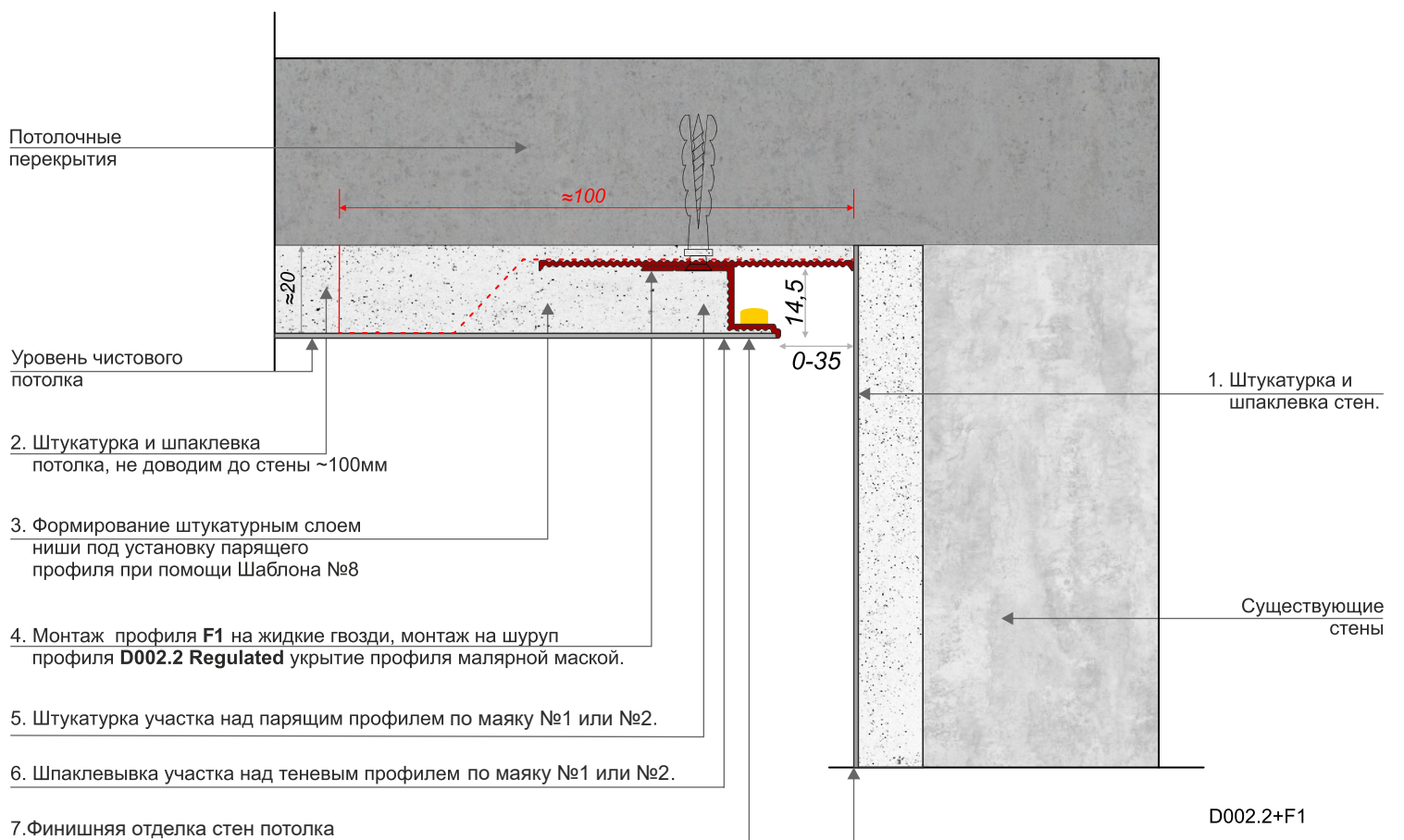


## Парящий профиль D002.2 Regulated

Монтаж на потолок под штукатурку - примыкание к оштукатуренной стене

Узел Стена - Потолок

Вертикальное сечение



### Последовательность монтажа:

1. Штукатурка и шпаклевка стен.
2. Штукатурка и шпаклевка потолка, не доводим до стены  $\sim 100$  мм
3. Формирование штукатурным слоем ниши под установку теневого профиля **D002.2 Regulated** при помощи Шаблона №8 (шаблон можно приобрести вместе с профилем)
4. Монтаж Теневого профиля **F1** на жидкие гвозди, после высыхания монтаж профиля **D002.2 Regulated** на шуруп. Укрытие профиля малярной маской.
5. Штукатурка участка над Теневым профилем по маяку №1 или №2.
6. Шпаклевка участка над теневым профилем по маяку №1 или №2.
7. Финишная отделка стен потолка
8. При использовании подсветки, монтаж LED ленты COB в профиль **D002.2 Regulated**

### Примечание:

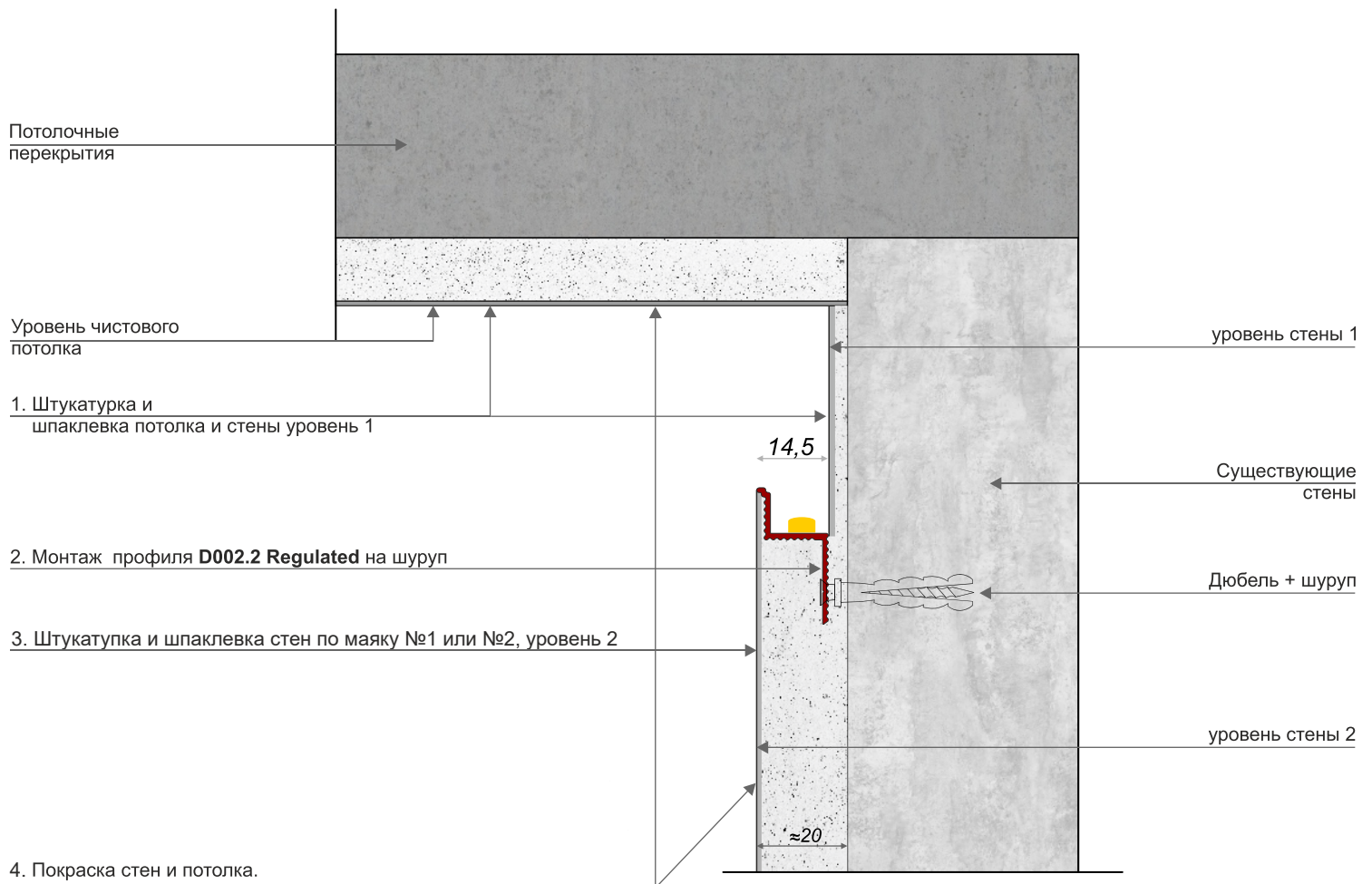
- При окрашивании профиля акриловой интерьерной краской, необходимо предварительно удалить пыль с поверхности профиля и нанести адгезионную грунтовку по металлу, после чего приступить к покраске.
- Грунтовать поверхность не нужно, если вы используете универсальную краску для металлических поверхностей или окрашиваете анодированный теновый профиль.
- Шпаклевка по маяку №1 сложнее в исполнении, но дает возможность в дальнейшем защитить от физических воздействий финальное покрытие стен маяком №2.
- Шпаклевка по маяку №2 удобнее в исполнении.

## Парящий профиль D002.2 Regulated

Монтаж на стену под штукатурку - примыкание к оштукатуренному потолку

Узел Стена - Потолок

Вертикальное сечение

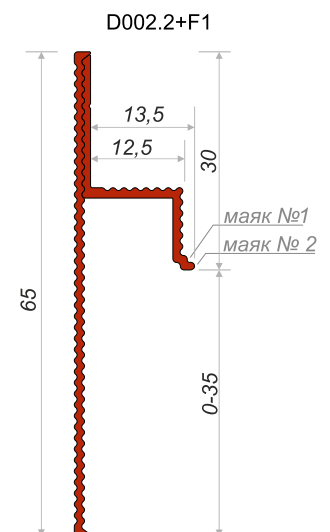


### Последовательность монтажа:

1. Штукатурка и шпаклевка стены уровень 1
2. Монтаж профиля **D002.2 Regulated** на шуруп
3. Укрытие профиля малярной маской.
4. Штукатурка и шпаклевка стен по маяку №1 или №2, уровень 2
5. Покраска стен и потолка.
6. При использовании подсветки, монтаж LED ленты COB в профиль **D002.2 Regulated**

### Примечание:

- При окрашивании профиля акриловой интерьерной краской, необходимо предварительно удалить пыль с поверхности профиля и нанести адгезионную грунтовку по металлу, после чего приступить к покраске.
- Грунтовать поверхность не нужно, если вы используете универсальную краску для металлических поверхностей или окрашиваете анодированный тентовый профиль.
- Шпаклевка по маяку №1 сложнее в исполнении, но дает возможность в дальнейшем защитить от физических воздействий финальное покрытие стен маяком №2. Шпаклевка по маяку №2 удобнее в исполнении.



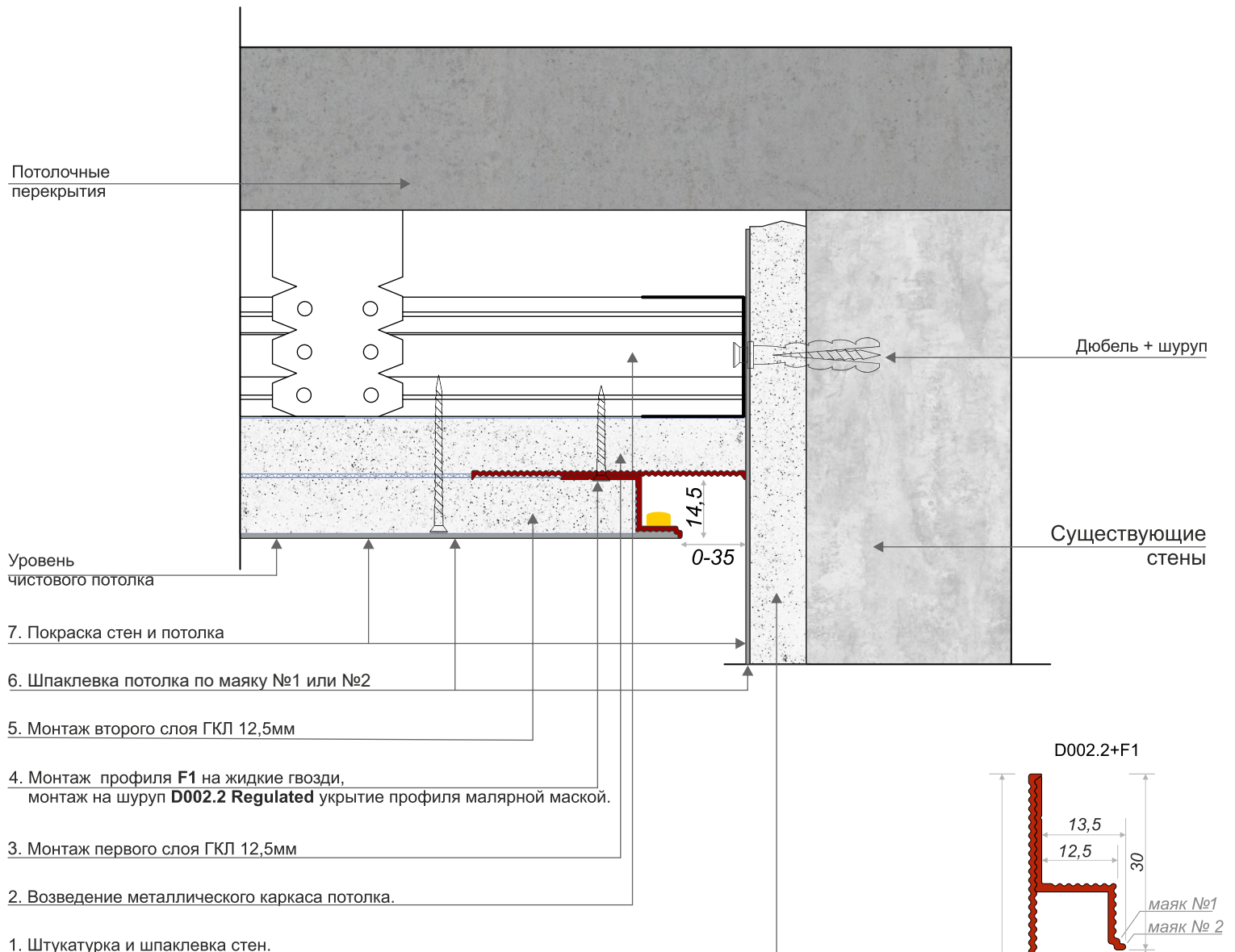


## Парящий профиль D002.2 Regulated

Монтаж на ГКЛ потолок в два слоя - примыкание к оштукатуренной стене

Узел Стена - Потолок

Вертикальное сечение



### Последовательность монтажа:

1. Штукатурка и шпаклевка стен.
2. Возведение металлического каркаса потолка.
3. Монтаж первого слоя ГКЛ 12,5мм на каркас потолка.
4. Монтаж профиля F1 на жидкие гвозди, после высыхания монтаж профиля D002.2 Regulated на шуруп. Укрытие профиля малярной маской.
5. Монтаж второго слоя ГКЛ 12,5мм на каркас потолка.
6. Шпаклевка потолка по маяку №1 или №2
7. Покраска стен и потолка.
8. При использовании подсветки, монтаж LED ленты COB в профиль D002.2 Regulated

### Примечание:

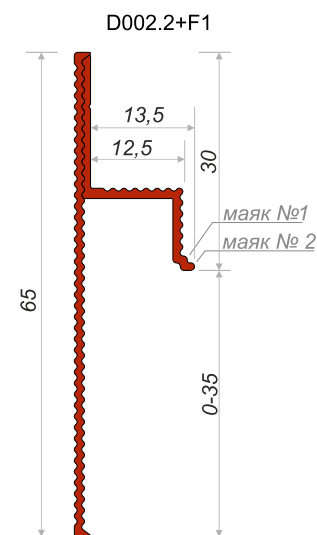
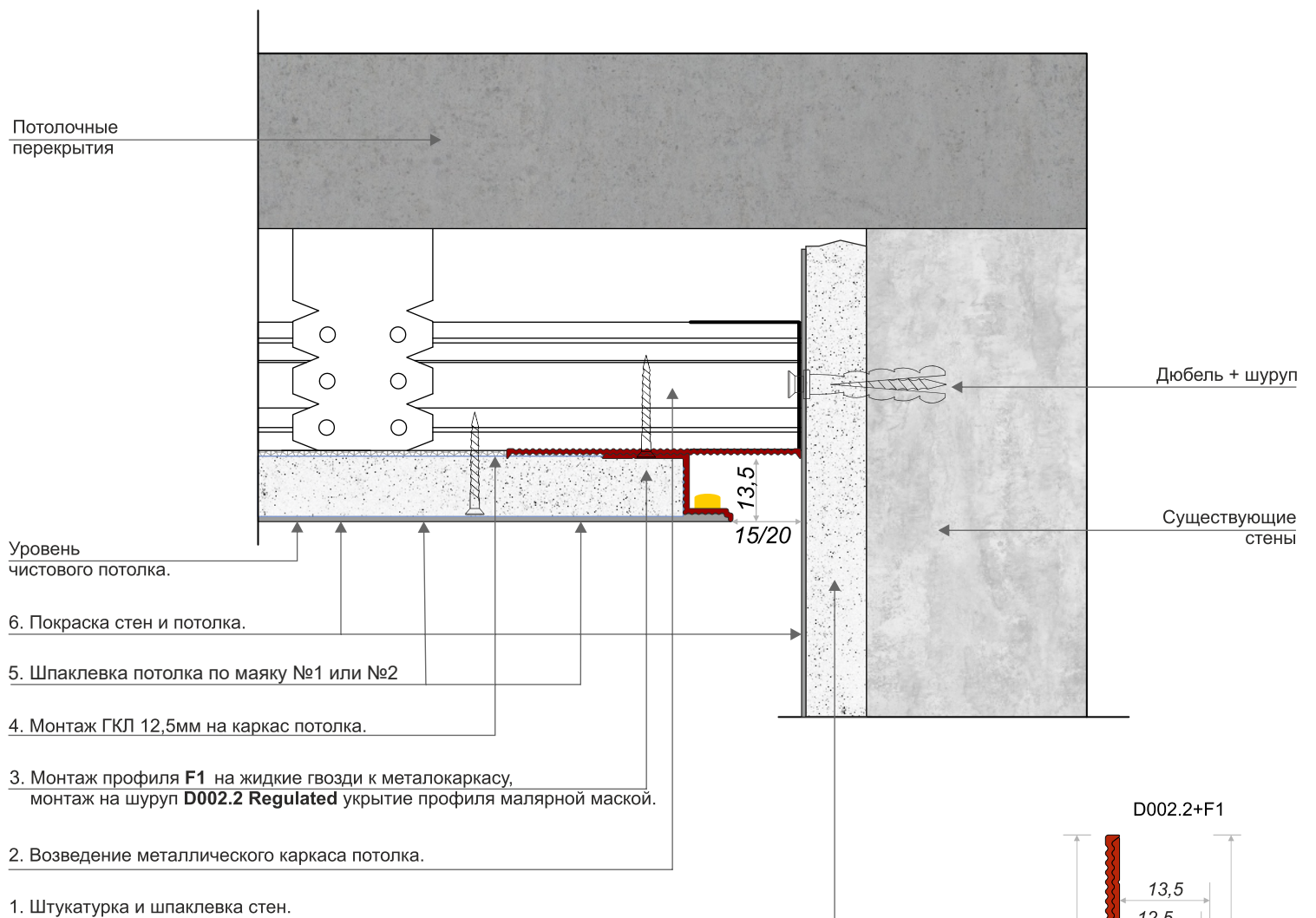
- При окрашивании профиля акриловой интерьерной краской, необходимо предварительно удалить пыль с поверхности профиля и нанести адгезионную грунтовку по металлу, после чего приступить к покраске.
- Грунтовать поверхность не нужно, если вы используете универсальную краску для металлических поверхностей или окрашиваете анодированный тентовый профиль.
- Шпаклевка по маяку №1 сложнее в исполнении, но дает возможность в дальнейшем защитить от физических воздействий финальное покрытие стен маяком №2. Шпаклевка по маяку №2 удобнее в исполнении.

## Парящий профиль D002.2 Regulated

Монтаж на ГКЛ потолок в один слой - примыкание к оштукатуренной стене

Узел Стена - Потолок

Вертикальное сечение.



### Последовательность монтажа:

1. Штукатурка и шпаклевка стен.
2. Возведение металлического каркаса потолка.
3. Монтаж Теневого профиля **F1** на жидкие гвозди, после высыхания монтаж профиля **D002.2 Regulated** на шуруп. Укрытие профиля малярной маской.
4. Монтаж ГКЛ 12,5мм на каркас потолка.
5. Шпаклевка потолка по маяку №1 или №2
6. Покраска стен и потолка.
7. При использовании подсветки, монтаж LED ленты COB в профиль **D002.2 Regulated**

### Примечание:

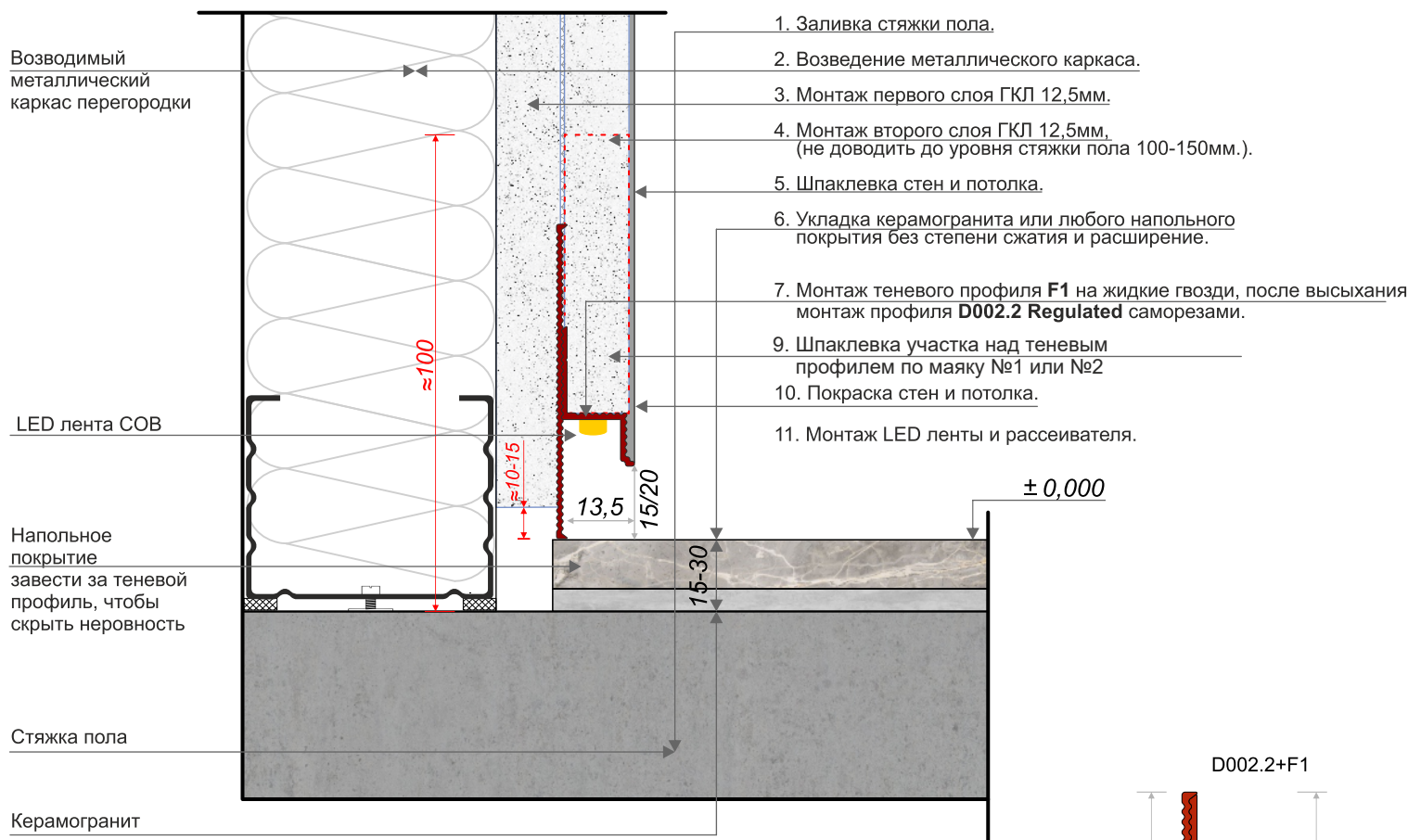
- При окрашивании профиля акриловой интерьерной краской, необходимо предварительно удалить пыль с поверхности профиля и нанести адгезионную грунтовку по металлу, после чего приступить к покраске.
- Грунтовать поверхность не нужно, если вы используете универсальную краску для металлических поверхностей или окрашиваете анодированный теновый профиль.
- Шпаклевка по маяку №1 сложнее в исполнении, но дает возможность в дальнейшем защитить от физических воздействий финальное покрытие стен маяком №2. Шпаклевка по маяку №2 удобнее в исполнении.

## Парящий профиль D002.2 Regulated

Монтаж на ГКЛ перегородку в два слоя - примыкание к полу  
Для напольных покрытий (без степени расширения и сжатия)

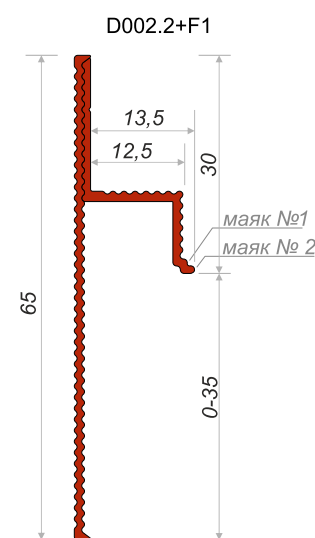
Узел Стена - Пол

Вертикальное сечение



### Последовательность монтажа:

1. Заливка стяжки пола.
2. Возведение металлического каркаса
3. Монтаж одного слоя ГКЛ 12,5мм (не доводить до напольного покрытия 10-15мм).
4. Монтаж второго слоя ГКЛ 12,5мм (не до уровня стяжки пола 100-150мм).
5. Шпаклевка стен и потолка.
6. Укладка паркета или любого напольного покрытия не имеющее степень сжатия и расширение.
7. Монтаж теневого профиля F1 на жидкие гвозди, после высыхания монтаж профиля D002.2 Regulated саморезами.
8. Шпаклевка участка над теньевым профилем.
9. Покраска стен и потолка.
10. При использовании подсветки, монтаж LED ленты COB в профиль D002.2 Regulated



### Примечание:

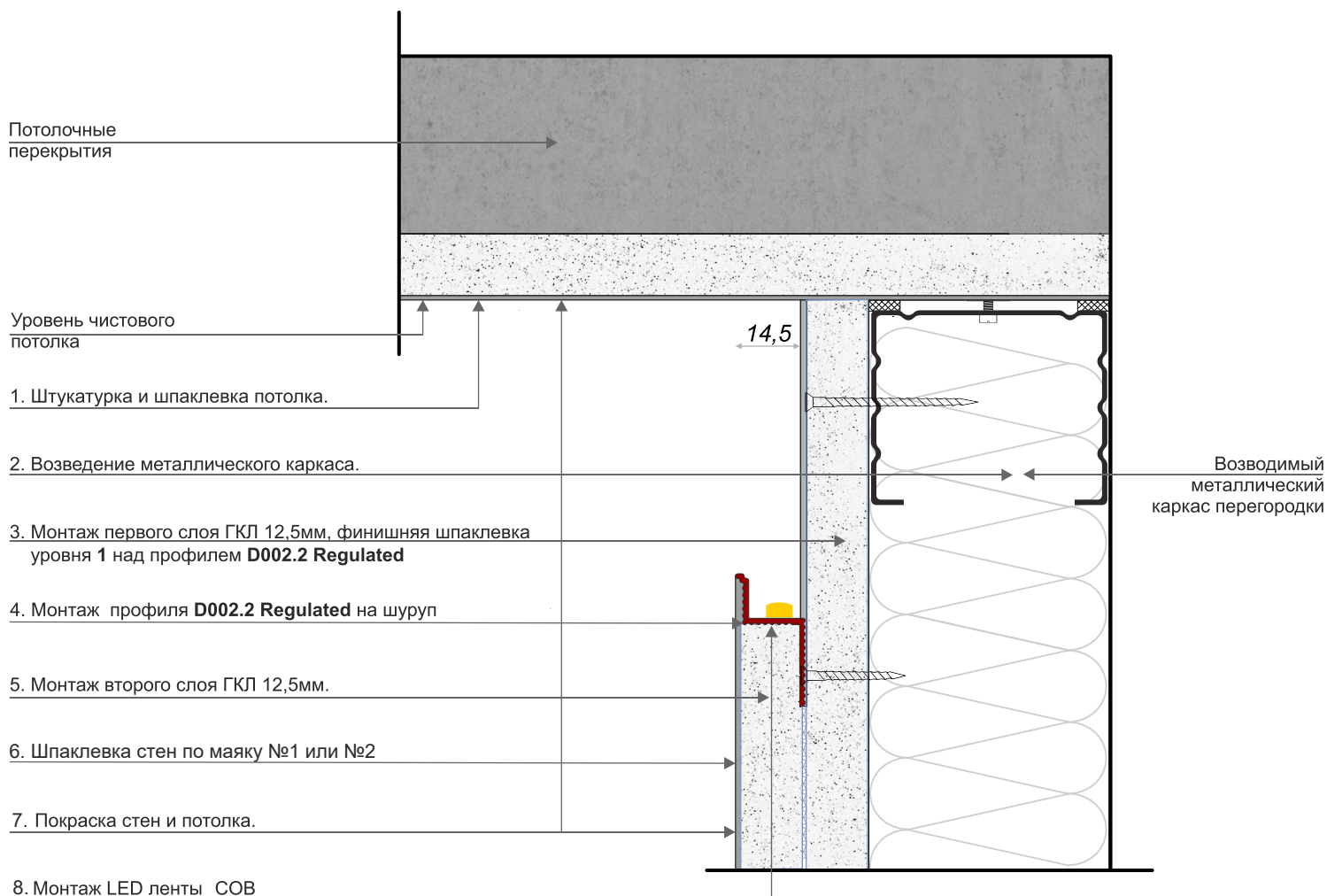
- При окрашивании профиля акриловой интерьерной краской, необходимо предварительно удалить пыль с поверхности профиля и нанести адгезионную грунтовку по металлу, после чего приступить к покраске.
- Грунтовать поверхность не нужно, если вы используете универсальную краску для металлических поверхностей или окрашиваете анодированный теньевой профиль.
- Шпаклевка по маяку №1 сложнее в исполнении, но дает возможность в дальнейшем защитить от физических воздействий финальное покрытие стен маяком №2.
- Шпаклевка по маяку №2 удобнее в исполнении.
- Высота теневого зазора может влиять на обслуживание LED ленты. Рекомендуемая высота теневого зазора 15-20мм.

## Парящий профиль D002.2 Regulated

Монтаж на ГКЛ перегородку в два слоя - примыкание к штукатуренному потолку

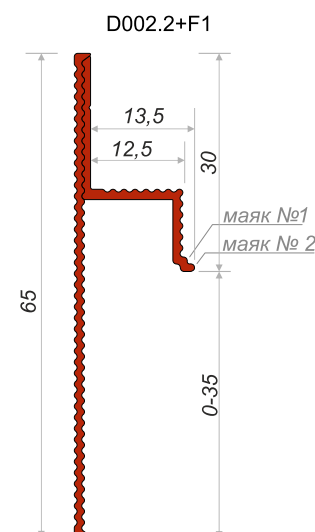
Узел Стена - Потолок

Вертикальное сечение



### Последовательность монтажа:

1. Штукатурка и шпаклевка потолка.
2. Возведение металлического каркаса.
3. Монтаж первого слоя ГКЛ 12,5мм, финишная шпаклевка уровня 1 над профилем **D002.2 Regulated**
4. Монтаж профиля **D002.2 Regulated** на шуруп
5. Монтаж второго слоя ГКЛ 12,5мм.
6. Шпаклевка стен.
7. Покраска стены и потолка.
8. При использовании подсветки, монтаж LED ленты COB в профиль **D002.2 Regulated**



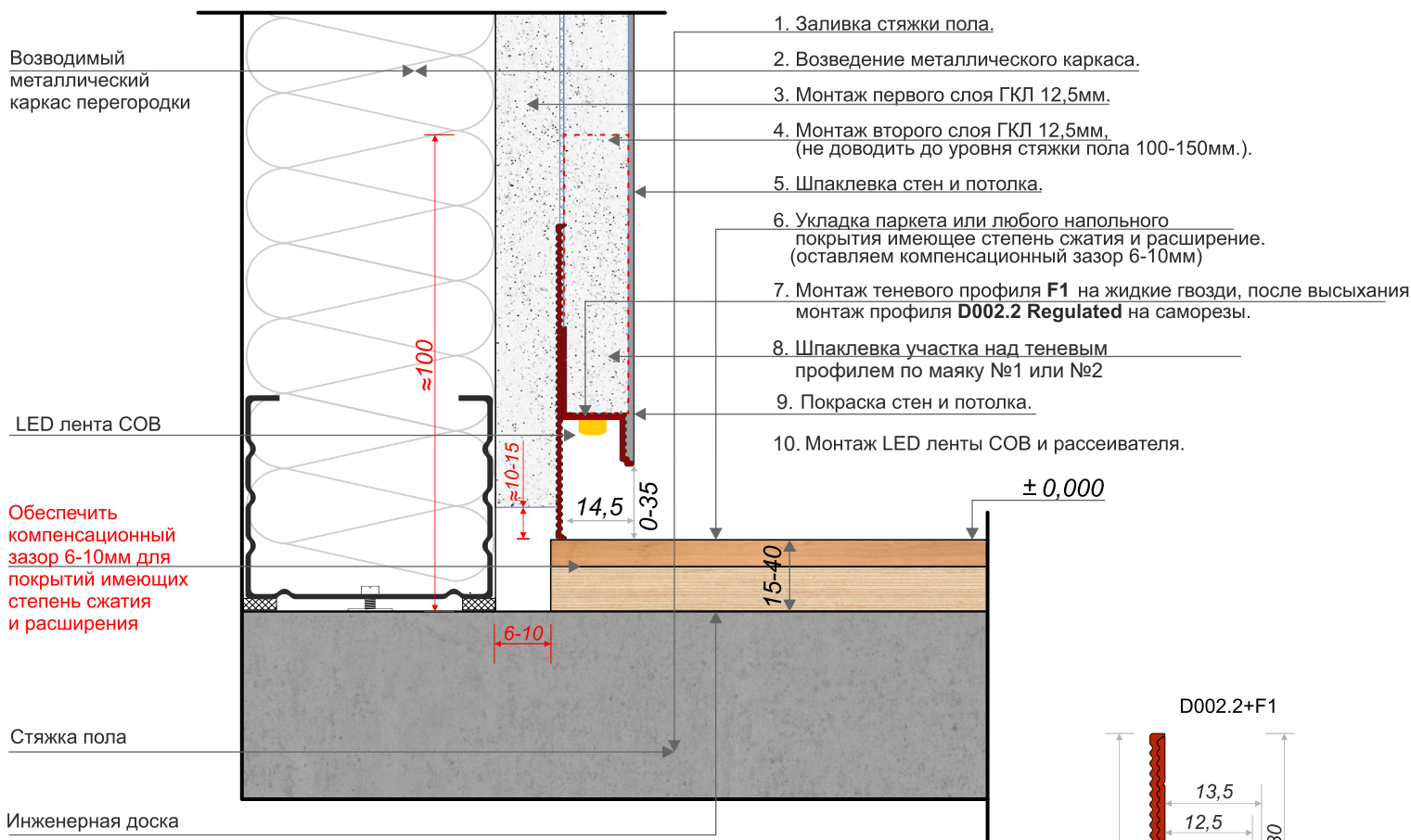
### Примечание:

- При окрашивании профиля акриловой интерьерной краской, необходимо предварительно удалить пыль с поверхности профиля и нанести адгезионную грунтовку по металлу, после чего приступить к покраске.
- Грунтовать поверхность не нужно, если вы используете универсальную краску для металлических поверхностей или окрашиваете анодированный теновый профиль.
- Шпаклевка по маяку №1 сложнее в исполнении, но дает возможность в дальнейшем защитить от физических воздействий финальное покрытие стен маяком №2. Шпаклевка по маяку №2 удобнее в исполнении.



## Парящий профиль D002.2 Regulated

Монтаж на ГКЛ перегородку в два слоя - примыкание к полу  
Для напольных покрытий с невидимым компенсационным зазором  
(со степенью расширения и сжатия)  
Узел Стена - Пол  
Вертикальное сечение

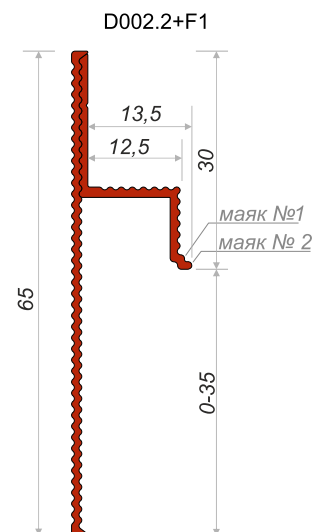


### Последовательность монтажа:

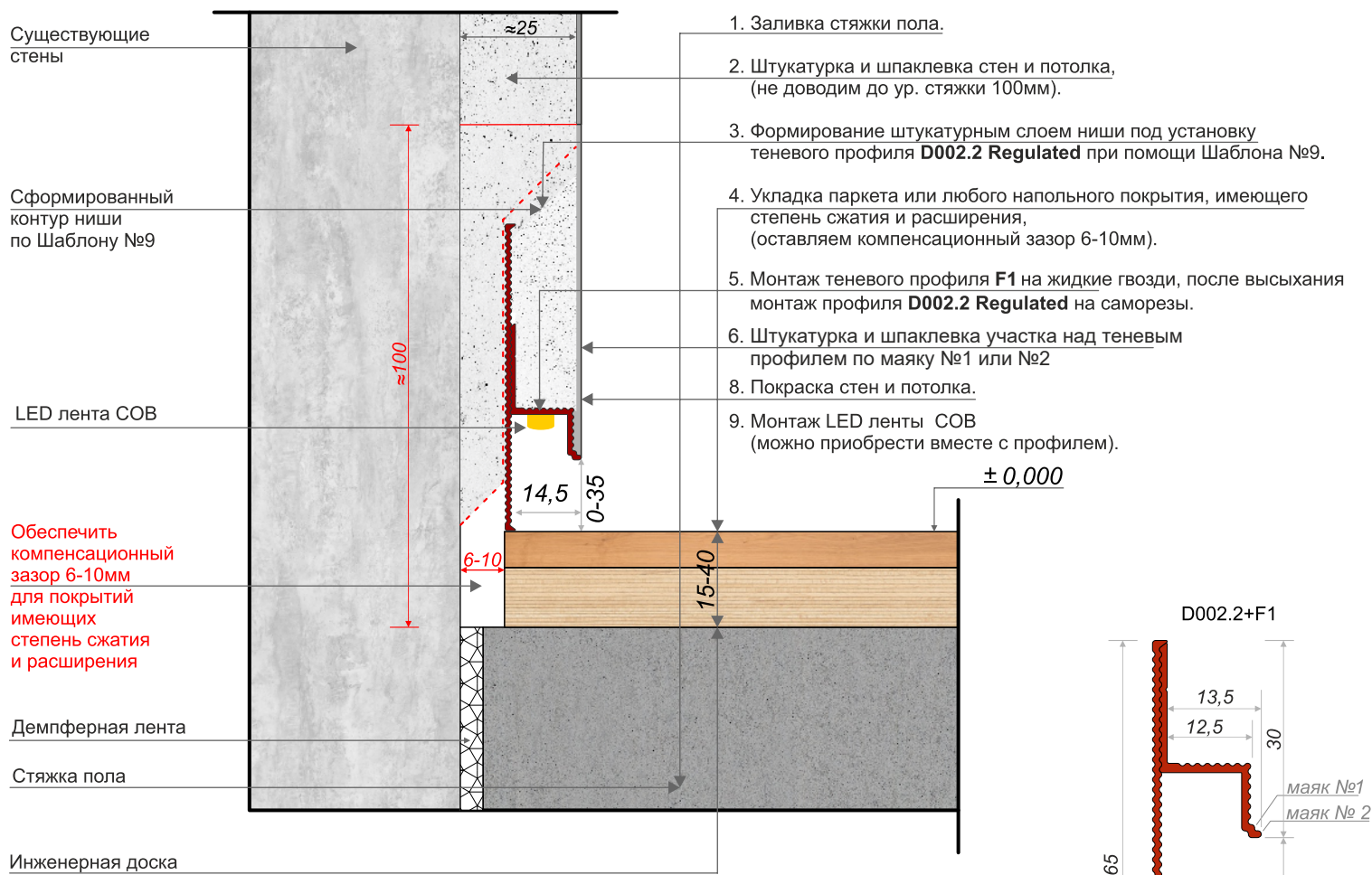
1. Заливка стяжки пола.
2. Возведение металлического каркаса
3. Монтаж одного слоя ГКЛ 12,5мм (не доводить до напольного покрытия 10-15мм).
4. Монтаж второго слоя ГКЛ 12,5мм (не до уровня стяжки пола 100-150мм).
5. Шпаклевка стен и потолка.
6. Укладка паркета или любого напольного покрытия имеющее степень сжатия и расширение. (оставляем компенсационный зазор 6-10мм)
7. Монтаж теневого профиля **F1** на жидкие гвозди, после высыхания монтаж профиля **D002.2 Regulated** саморезами.
8. Шпаклевка участка над теньвым профилем.
9. Покраска стен и потолка.
10. При использовании подсветки, монтаж LED ленты COB в профиль **D002.2 Regulated**

### Примечание:

- При окрашивании профиля акриловой интерьерной краской, необходимо предварительно удалить пыль с поверхности профиля и нанести адгезионную грунтовку по металлу, после чего приступить к покраске.
- Грунтовать поверхность не нужно, если вы используете универсальную краску для металлических поверхностей или окрашиваете анодированный теньвой профиль.
- Шпаклевка по маяку №1 сложнее в исполнении, но дает возможность в дальнейшем защитить от физических воздействий финальное покрытие стен маяком №2.
- Шпаклевка по маяку №2 удобнее в исполнении.
- Высота теневого зазора может влиять на обслуживание LED ленты. Рекомендуемая высота теневого зазора 15-20мм.



Монтаж на стену под штукатурку - примыкание к полу  
Для напольных покрытий с невидимым компенсационным зазором  
(со степенью расширения и сжатия)  
Узел Стена - Пол  
Вертикальное сечение

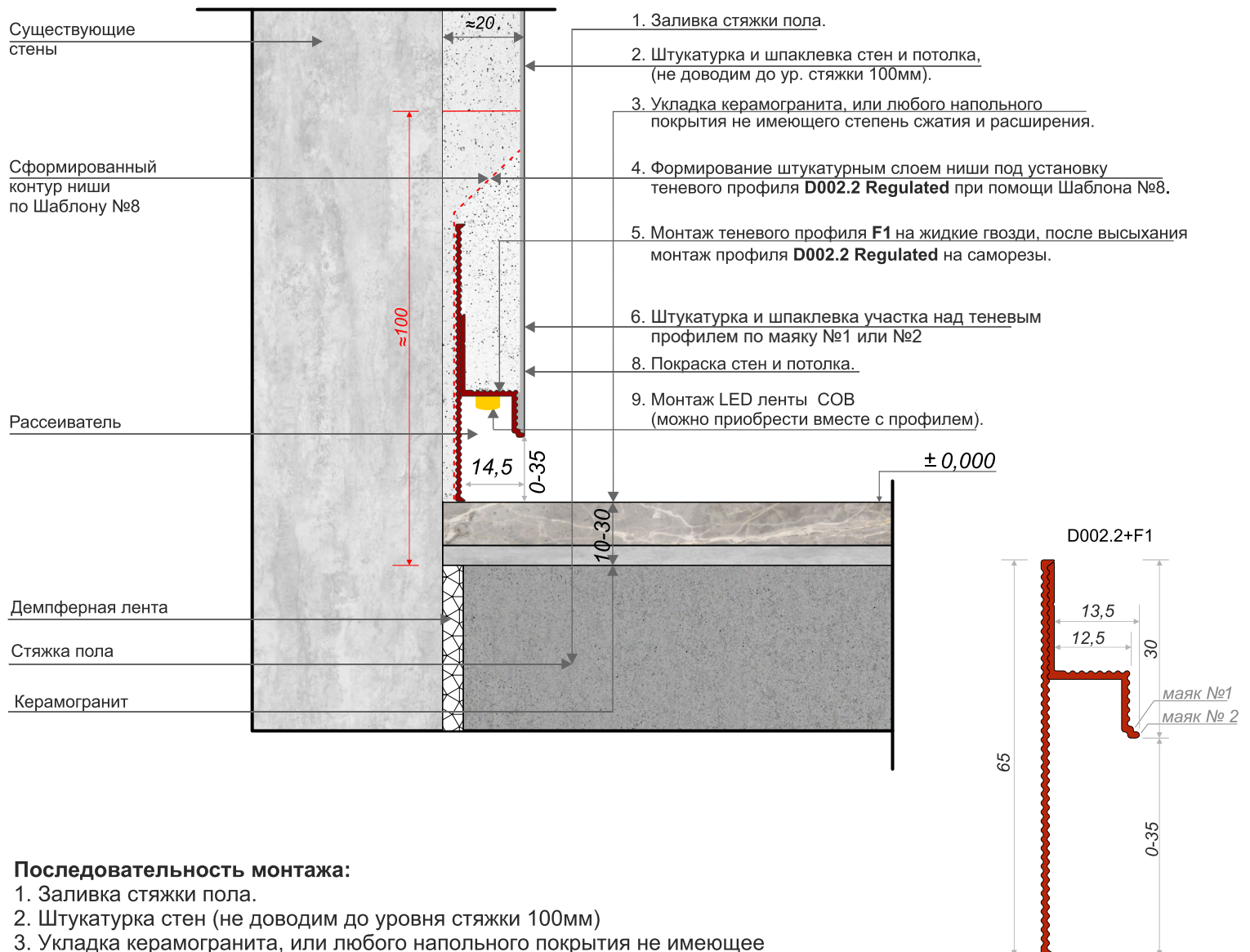


1. Заливка стяжки пола.
2. Штукатурка и шпаклевка стен и потолка (не доводим до уровня стяжки 100мм)
3. Формирование штукатурным слоем ниши под установку теневого профиля **D002.2 Regulated** при помощи Шаблона №9 (шаблон можно приобрести вместе с профилем)
4. Укладка паркета или любого напольного покрытия имеющее степень сжатия и расширение.  
(оставляем компенсационный зазор 6-10мм)
5. Монтаж теневого профиля **F1** на жидкие гвозди, после высыхания монтаж профиля **D002.2 Regulated** на саморезы.
6. Штукатурка участка над теньвым профилем.
8. Покраска стен и потолка.
9. При использовании подсветки производится монтаж LED ленты COB в профиль **D002.2 Regulated**

- При окрашивании профиля акриловой интерьерной краской, необходимо предварительно удалить пыль с поверхности профиля и нанести адгезионную грунтовку по металлу, после чего приступить к покраске.
- Грунтовать поверхность не нужно, если вы используете универсальную краску для металлических поверхностей или окрашиваете анодированный теновый профиль.
- Шпаклевка по маяку №1 сложнее в исполнении, но дает возможность в дальнейшем защитить от физических воздействий финальное покрытие стен маяком №2.
- Шпаклевка по маяку №2 удобнее в исполнении.
- **Высота теневого зазора может влиять на обслуживание LED ленты. Рекомендуемая высота теневого зазора 15-20мм.**

## Парящий профиль D002.2 Regulated

Монтаж на стену под штукатурку - примыкание к полу  
Для напольных покрытий (без степени расширения и сжатия)  
Узел Стена - Пол  
Вертикальное сечение



### Последовательность монтажа:

1. Заливка стяжки пола.
2. Штукатурка стен (не доводим до уровня стяжки 100мм)
3. Укладка керамогранита, или любого напольного покрытия не имеющее степень сжатия и расширения.
4. Формирование штукатурным слоем ниши под установку теневого профиля **D002.2** при помощи Шаблона №8 (шаблон можно приобрести вместе с профилем)
5. Монтаж теневого профиля **F1** на жидкие гвозди, после высыхания монтаж профиля **D002.2 Regulated** на саморезы.
6. Штукатурка участка над тeneвым профилем.
7. Шпаклевка стен и потолка.
8. Покраска стены и потолка.
9. При использовании подсветки производится монтаж LED ленты COB в профиль **D002.2 Regulated**

### Примечание:

- При окрашивании профиля акриловой интерьерной краской, необходимо предварительно удалить пыль с поверхности профиля и нанести адгезионную грунтовку по металлу, после чего приступить к покраске.
- Грунтовать поверхность не нужно, если вы используете универсальную краску для металлических поверхностей или окрашиваете анодированный тeneвой профиль.
- Шпаклевка по маяку №1 сложнее в исполнении, но дает возможность в дальнейшем защитить от физических воздействий финальное покрытие стен маяком №2.
- Шпаклевка по маяку №2 удобнее в исполнении.
- Высота теневого зазора может влиять на обслуживание LED ленты. Рекомендуемая высота теневого зазора 15-20мм.

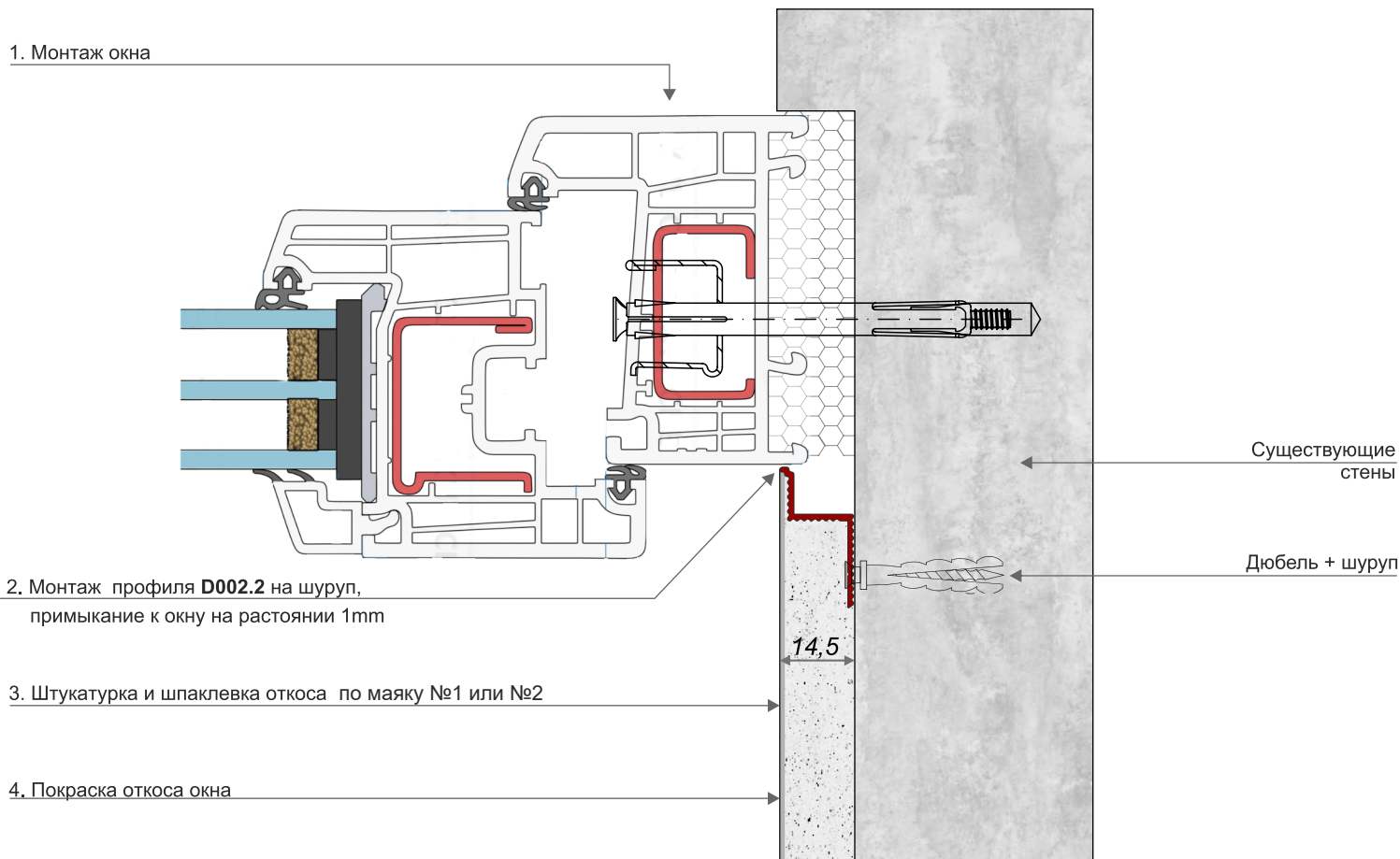
## Парящий профиль D002.2

Технологическое сопряжение откоса проема  
с рамой окна или дверным коробом двери

Монтаж на стены проема под штукатурку

Узел Стена - Потолок

Вертикальное сечение

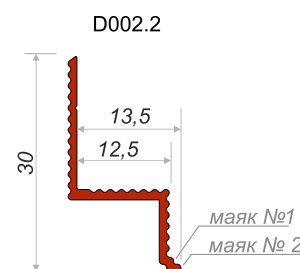


### Последовательность монтажа:

1. Монтаж окна.
2. Монтаж профиля **D002.2** на шуруп.  
примыкание к окну на расстоянии 0-1м.
3. Штукатурка и шпаклевка откоса, профиль **D002.2** выполняет функцию маяка.
4. Покраска откоса окна.

### Примечание:

- При окрашивании профиля акриловой интерьерной краской, необходимо предварительно удалить пыль с поверхности профиля и нанести адгезионную грунтовку по металлу, после чего приступить к покраске.
- Грунтовать поверхность не нужно, если вы используете универсальную краску для металлических поверхностей или окрашиваете анодированный тентовый профиль.
- Шпаклевка по маяку №1 сложнее в исполнении, но дает возможность в дальнейшем защитить от физических воздействий финальное покрытие стен маяком №2.  
Шпаклевка по маяку №2 удобнее в исполнении.





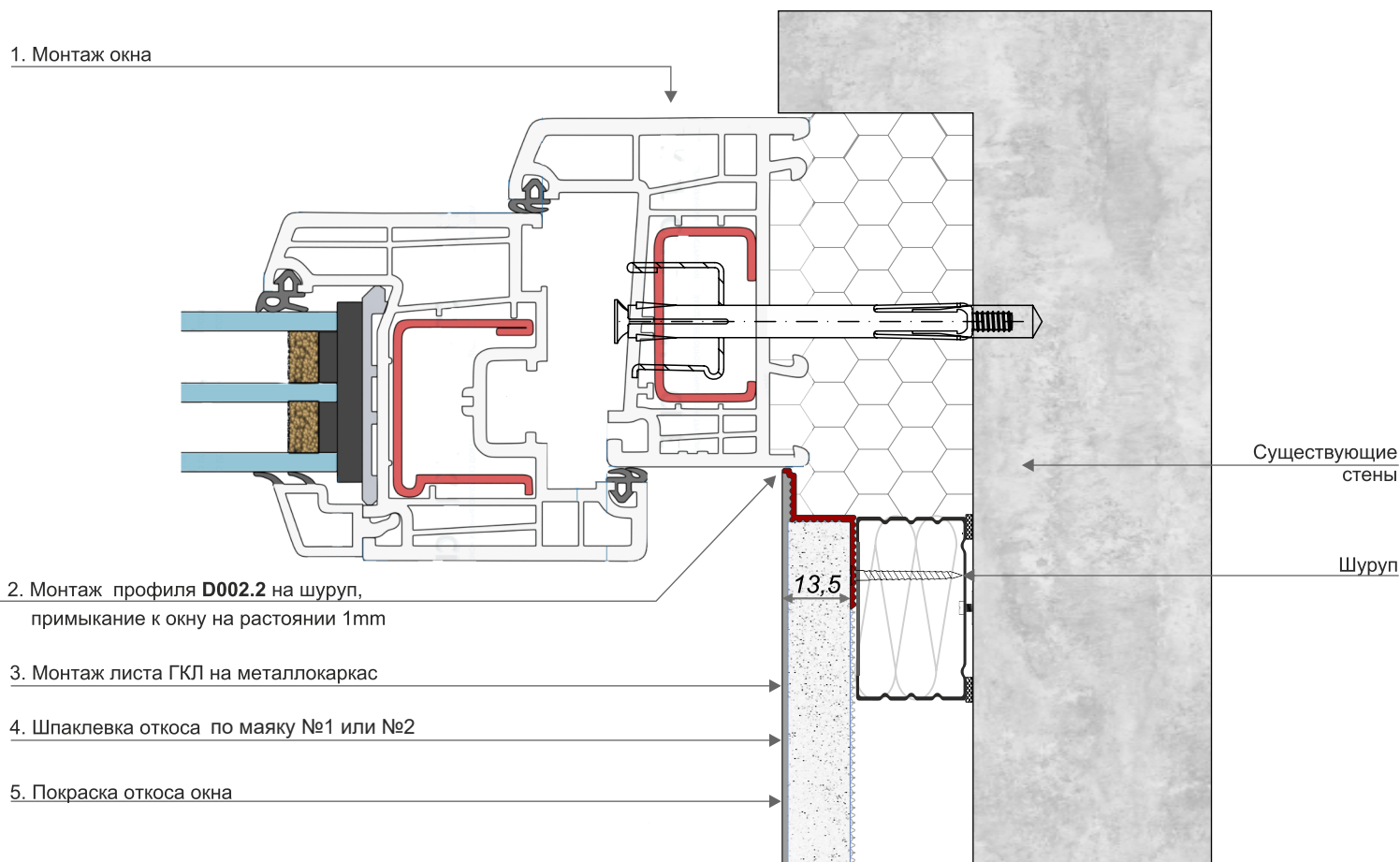
## Парящий профиль D002.2

Технологическое сопряжение откоса проема  
с рамой окна или дверным коробом двери

Монтаж на стены проема под ГКЛ

Узел Стена - Потолок

Вертикальное сечение

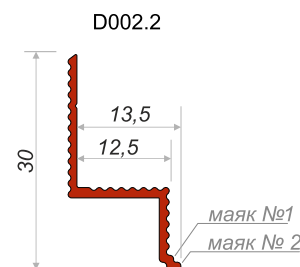


### Последовательность монтажа:

1. Монтаж окна.
2. Монтаж профиля **D002.2** на шуруп.  
примыкание к окну на расстоянии 0-1m.
3. Монтаж листа ГКЛ на металлокаркас
4. Штукатурка и шпаклевка откоса, профиль **D002.2** выполняет функцию маяка.
5. Покраска откоса окна.

### Примечание:

- При окрашивании профиля акриловой интерьерной краской, необходимо предварительно удалить пыль с поверхности профиля и нанести адгезионную грунтовку по металлу, после чего приступить к покраске.
- Грунтовать поверхность не нужно, если вы используете универсальную краску для металлических поверхностей или окрашиваете анодированный тентовый профиль.
- Шпаклевка по маяку №1 сложнее в исполнении, но дает возможность в дальнейшем защитить от физических воздействий финальное покрытие стен маяком №2.  
Шпаклевка по маяку №2 удобнее в исполнении.



## Парящий профиль D002.2

Технологическое сопряжение откоса проема

с рамой окна или дверным коробом двери

Монтаж на стены проема под ГКЛ

Узел Стена - Потолок

Вертикальное сечение

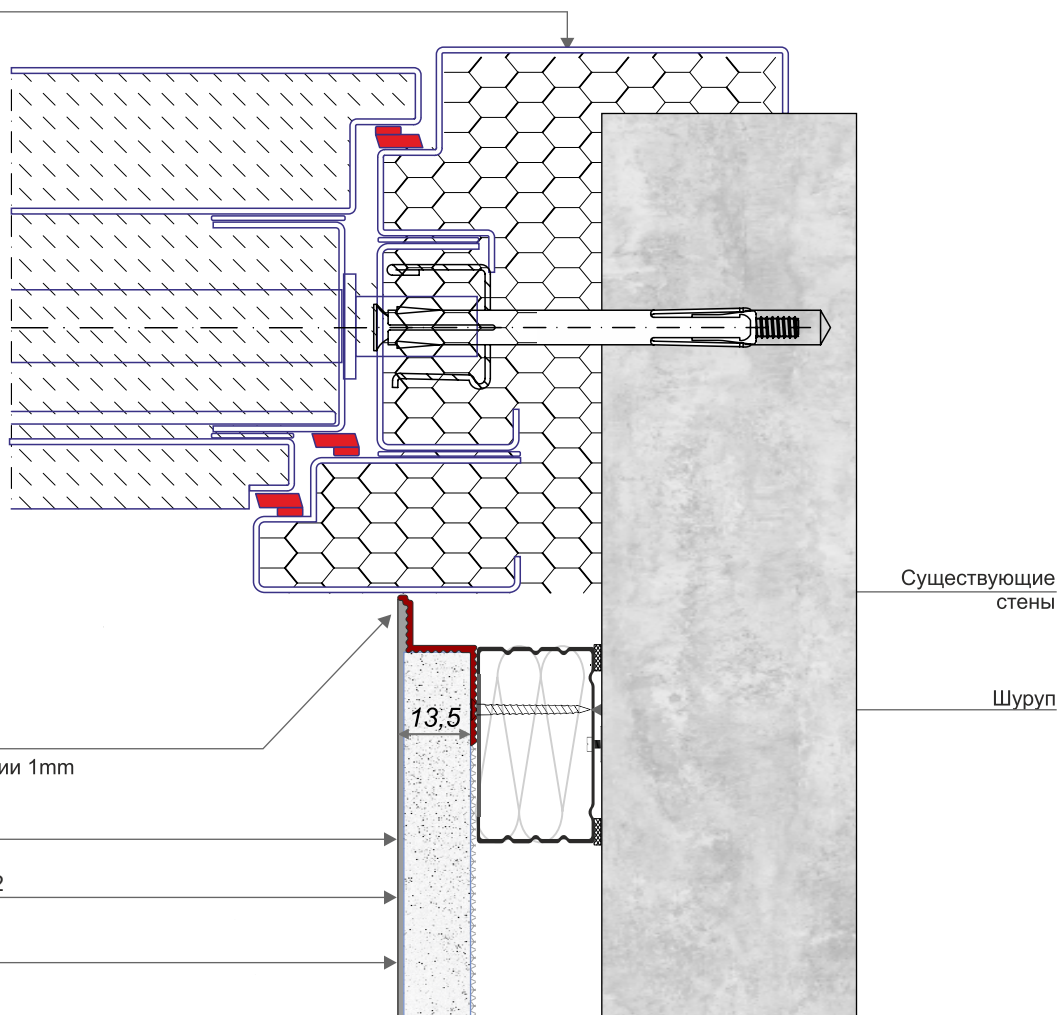
### 1. Монтаж двери

2. Монтаж профиля **D002.2** на шуруп,  
примыкание к коробке двери на расстоянии 1mm

3. Монтаж листа ГКЛ на металлокаркас

4. Шпаклевка откоса по маяку №1 или №2

5. Покраска откоса окна



### Последовательность монтажа:

1. Монтаж окна.
2. Монтаж профиля **D002.2** на шуруп.  
примыкание к коробке двери на расстоянии 0-1mm.
3. Монтаж листа ГКЛ на металлокаркас
4. Штукатурка и шпаклевка проема, профиль **D002.2** выполняет функцию маяка.
5. Покраска откоса проема

### Примечание:

- При окрашивании профиля акриловой интерьерной краской, необходимо предварительно удалить пыль с поверхности профиля и нанести адгезионную грунтовку по металлу, после чего приступить к покраске.
- Грунтовать поверхность не нужно, если вы используете универсальную краску для металлических поверхностей или окрашиваете анодированный тентовый профиль.
- Шпаклевка по маяку №1 сложнее в исполнении, но дает возможность в дальнейшем защитить от физических воздействий финальное покрытие стен маяком №2.  
Шпаклевка по маяку №2 удобнее в исполнении.

