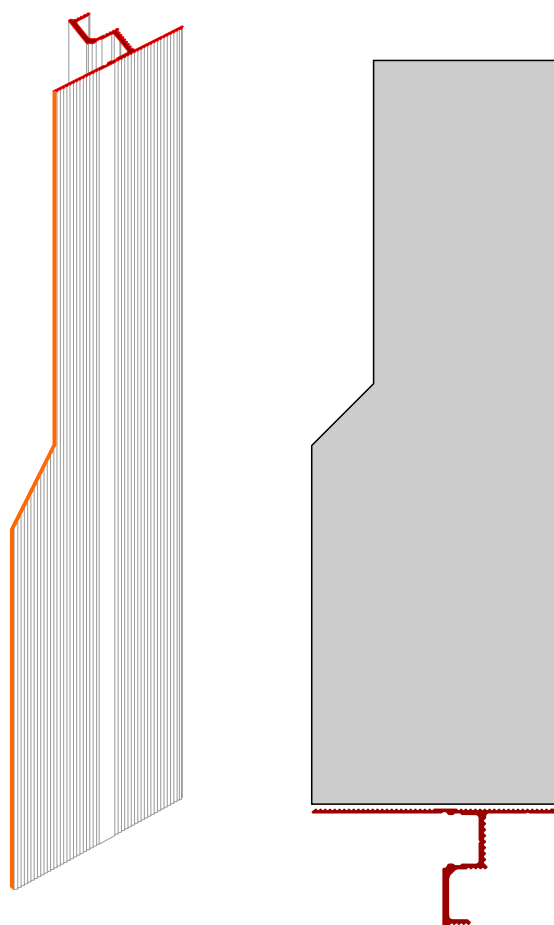


ТЕХНОЛОГИЧЕСКАЯ КАРТА

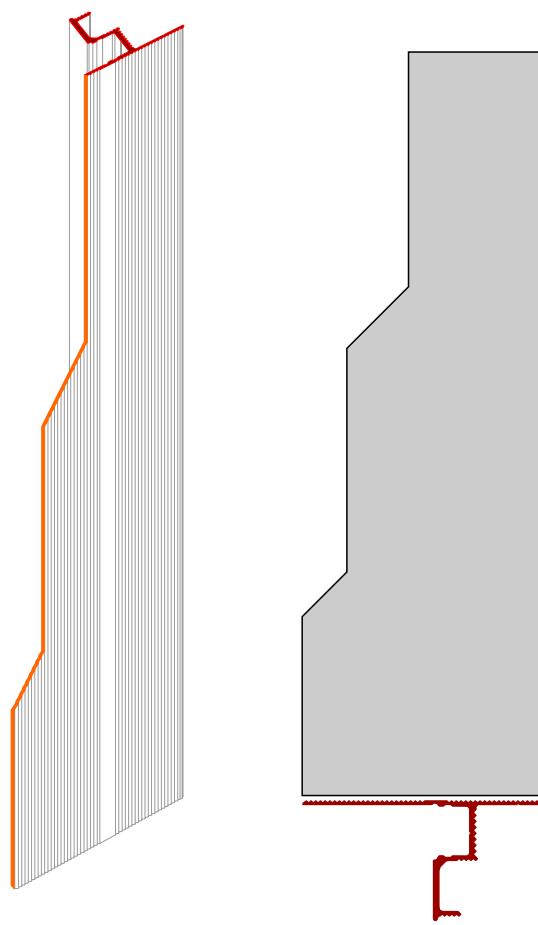
МОНТАЖНЫХ РАБОТ

Формировании монтажной ниши
для профиля **D003.2**
по шаблону

Шаблон №5



Шаблон №6

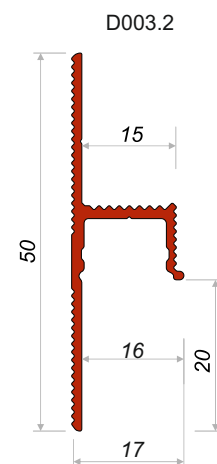
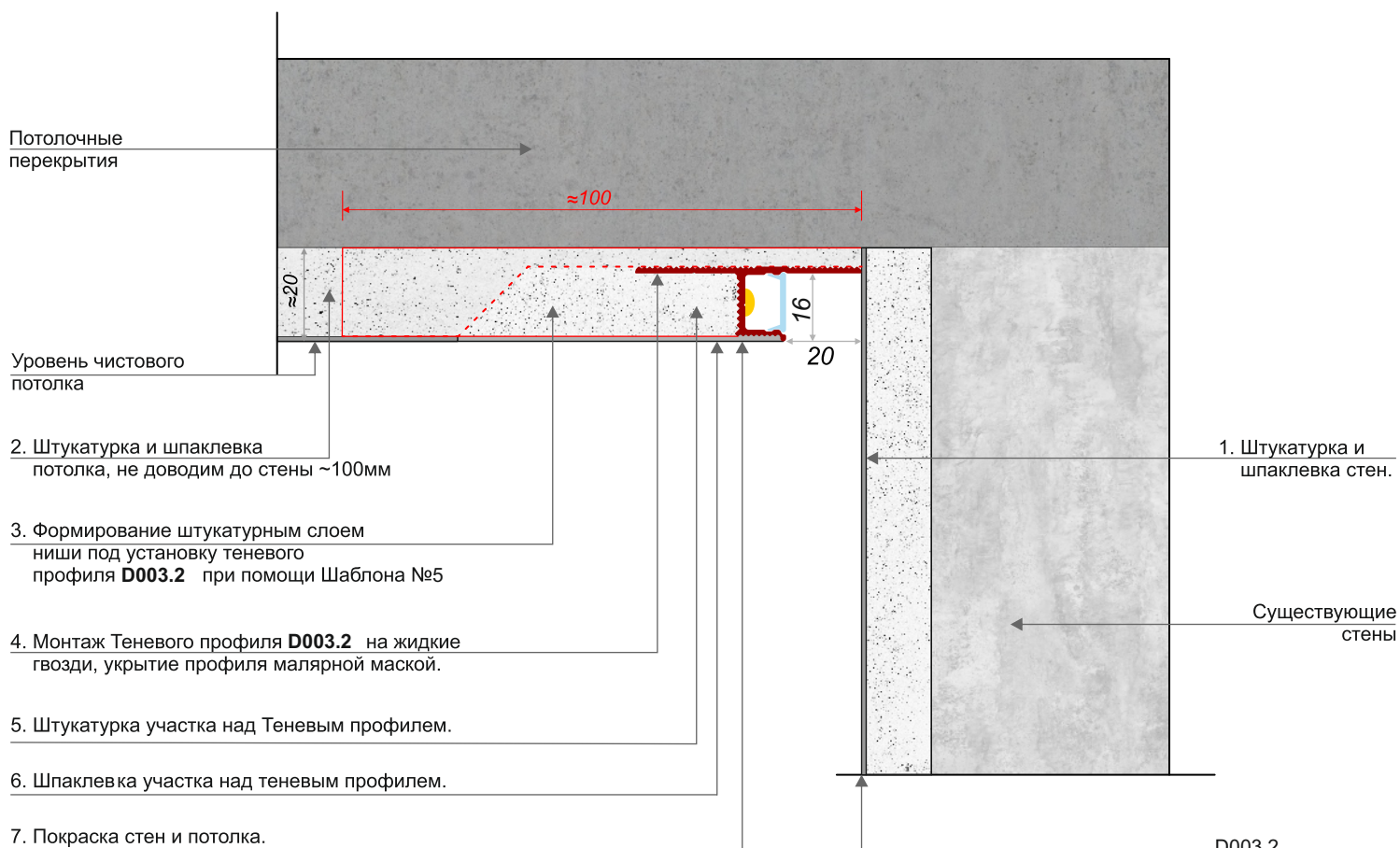


Парящий профиль D003.2

Монтаж на потолок под штукатурку - примыкание к оштукатуренной стене

Узел Стена - Потолок

Вертикальное сечение



Последовательность монтажа:

1. Штукатурка и шпаклевка стен.
2. Штукатурка и шпаклевка потолка, не доводим до стены ~100мм
3. Формирование штукатурным слоем ниши под установку теневого профиля **D003.2** при помощи Шаблона №5 (шаблон можно приобрести вместе с профилем)
4. Монтаж Теневого профиля **D003.2** на жидкие гвозди.
Укрытие профиля малярной маской.
5. Штукатурка участка над Теневым профилем.
6. Шпаклевка участка над теневым профилем.
7. Покраска стен и потолка.
8. При использовании подсветки, монтаж LED ленты в профиль **D003.2**

Примечание:

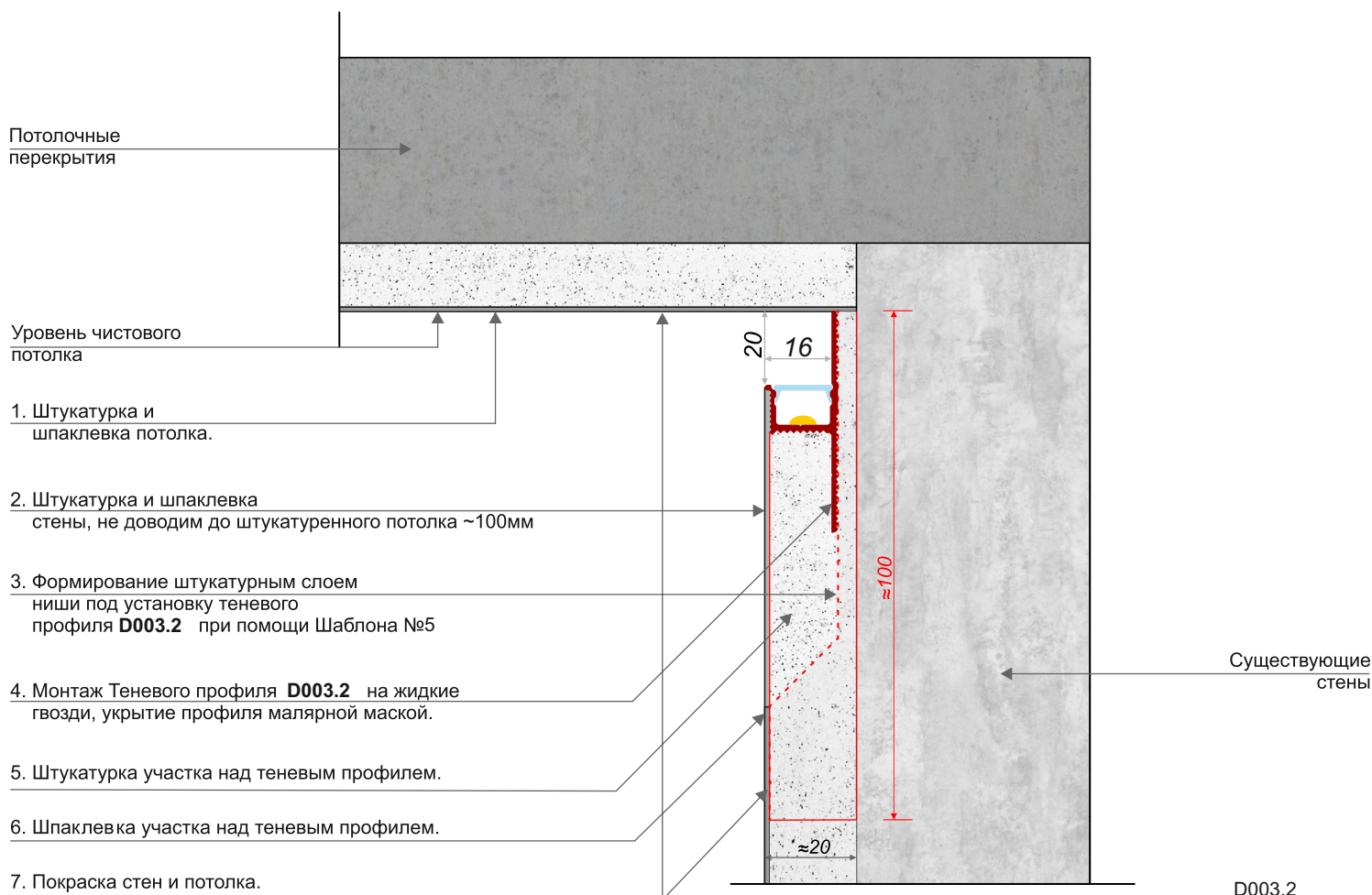
- При окрашивании профиля акриловой интерьерной краской, необходимо предварительно удалить пыль с поверхности профиля и нанести адгезионную грунтовку по металлу, после чего приступить к покраске.
- Грунтовать поверхность не нужно, если вы используете универсальную краску для металлических поверхностей или окрашиваете анодированный теновый профиль.

Парящий профиль D003.2

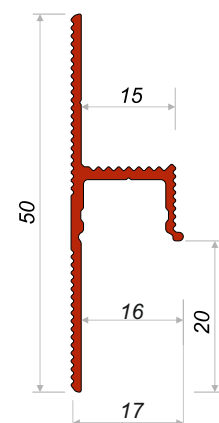
Монтаж на стену под штукатурку - примыкание к оштукатуренному потолку

Узел Стена - Потолок

Вертикальное сечение



D003.2



Последовательность монтажа:

1. Штукатурка и шпаклевка потолка.
2. Штукатурка и шпаклевка стены, не доводим до штукатуренного потолка ~100мм
3. Формирование штукатурным слоем ниши под установку теневого профиля **D003.2** при помощи Шаблона №5 (шаблон можно приобрести вместе с профилем).
4. Монтаж теневого профиля **D003.2** на жидкие гвозди.
Укрытие профиля малярной маской.
5. Штукатурка участка над тeneвым профилем.
6. Шпаклевка участка над тeneвым профилем.
7. Покраска стен и потолка.
8. При использовании подсветки, монтаж LED ленты в профиль **D003.2**

Примечание:

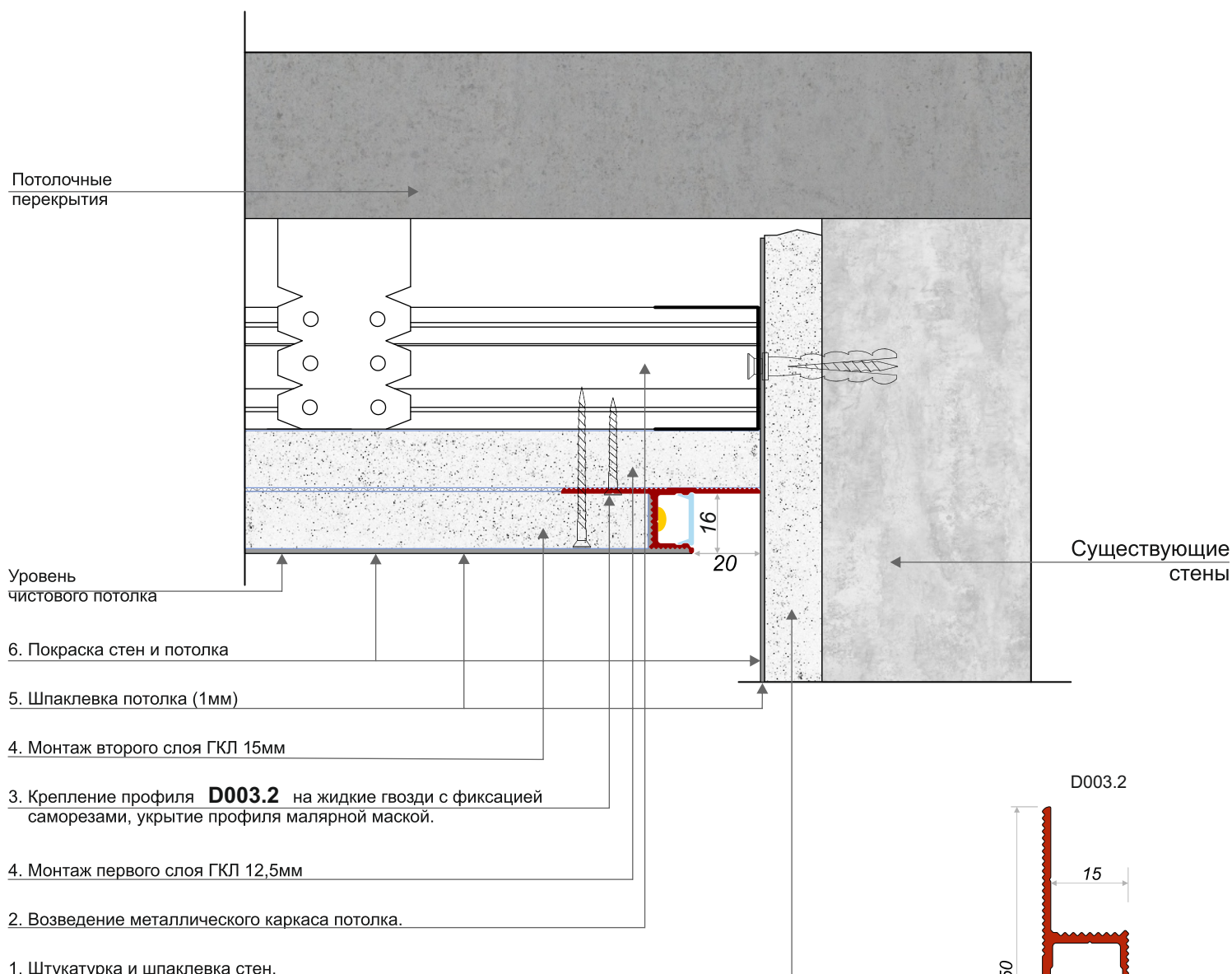
- При окрашивании профиля акриловой интерьерной краской, необходимо предварительно удалить пыль с поверхности профиля и нанести адгезионную грунтовку по металлу, после чего приступить к покраске.
- Грунтовать поверхность не нужно, если вы используете универсальную краску для металлических поверхностей или окрашиваете анодированный тeneвой профиль.

Парящий профиль D003.2

Монтаж на ГКЛ потолок в два слоя - примыкание к оштукатуренной стене

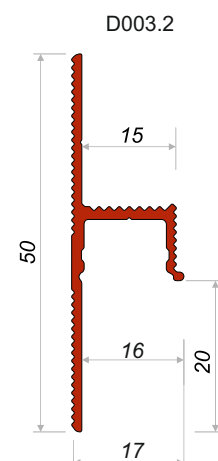
Узел Стена - Потолок

Вертикальное сечение



Последовательность монтажа:

1. Штукатурка и шпаклевка стен.
2. Возведение металлического каркаса потолка.
3. Монтаж первого слоя ГКЛ 12,5мм на каркас потолка.
4. Монтаж профиля **D003.2** на жидкие гвозди с фиксацией саморезами, укрытие профиля малярной маской.
5. Монтаж второго слоя ГКЛ 15мм на каркас потолка.
6. Шпаклевка потолка.
7. Покраска стен и потолка.
8. При использовании подсветки, производится монтаж LED ленты в профиль **D003.2**



Примечание:

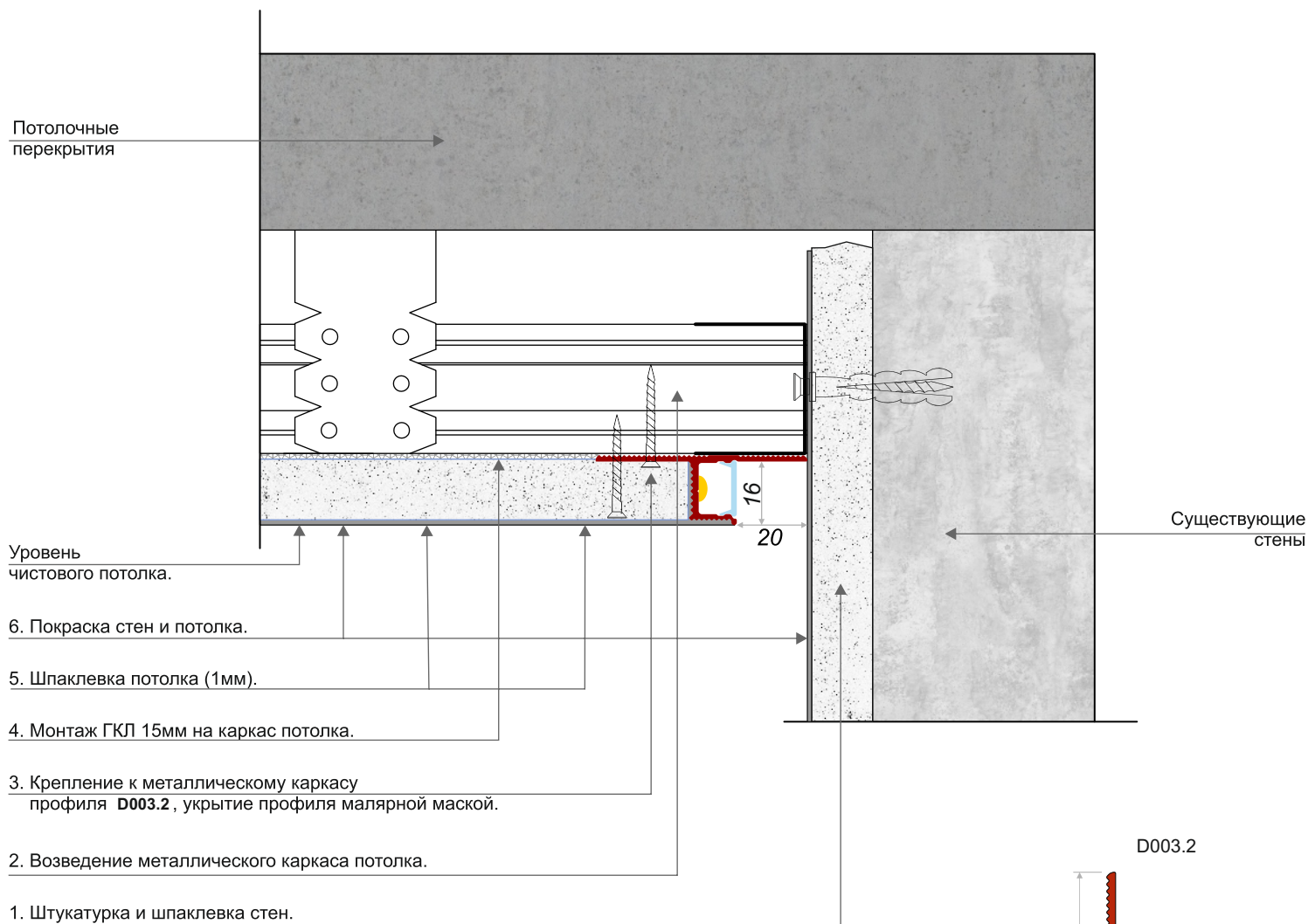
- При окрашивании профиля акриловой интерьерной краской, необходимо предварительно удалить пыль с поверхности профиля и нанести адгезионную грунтовку по металлу, после чего приступить к покраске.
- Грунтовать поверхность не нужно, если вы используете универсальную краску для металлических поверхностей или окрашиваете анодированный теновый профиль.

Парящий профиль D003.2

Монтаж на ГКЛ потолок в один слой - примыкание к оштукатуренной стене

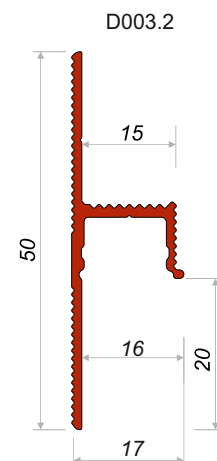
Узел Стена - Потолок

Вертикальное сечение.



Последовательность монтажа:

1. Штукатурка и шпаклевка стен.
2. Возведение металлического каркаса потолка.
3. Крепление к металлическому каркасу профиля **D003.2**
укрытие профиля малярной маской.
4. Монтаж ГКЛ 15мм на каркас потолка
5. Шпаклевка потолка
6. Покраска стен и потолка.
7. При использовании подсветки, производится монтаж LED ленты в профиль **D003.2**



Примечание:

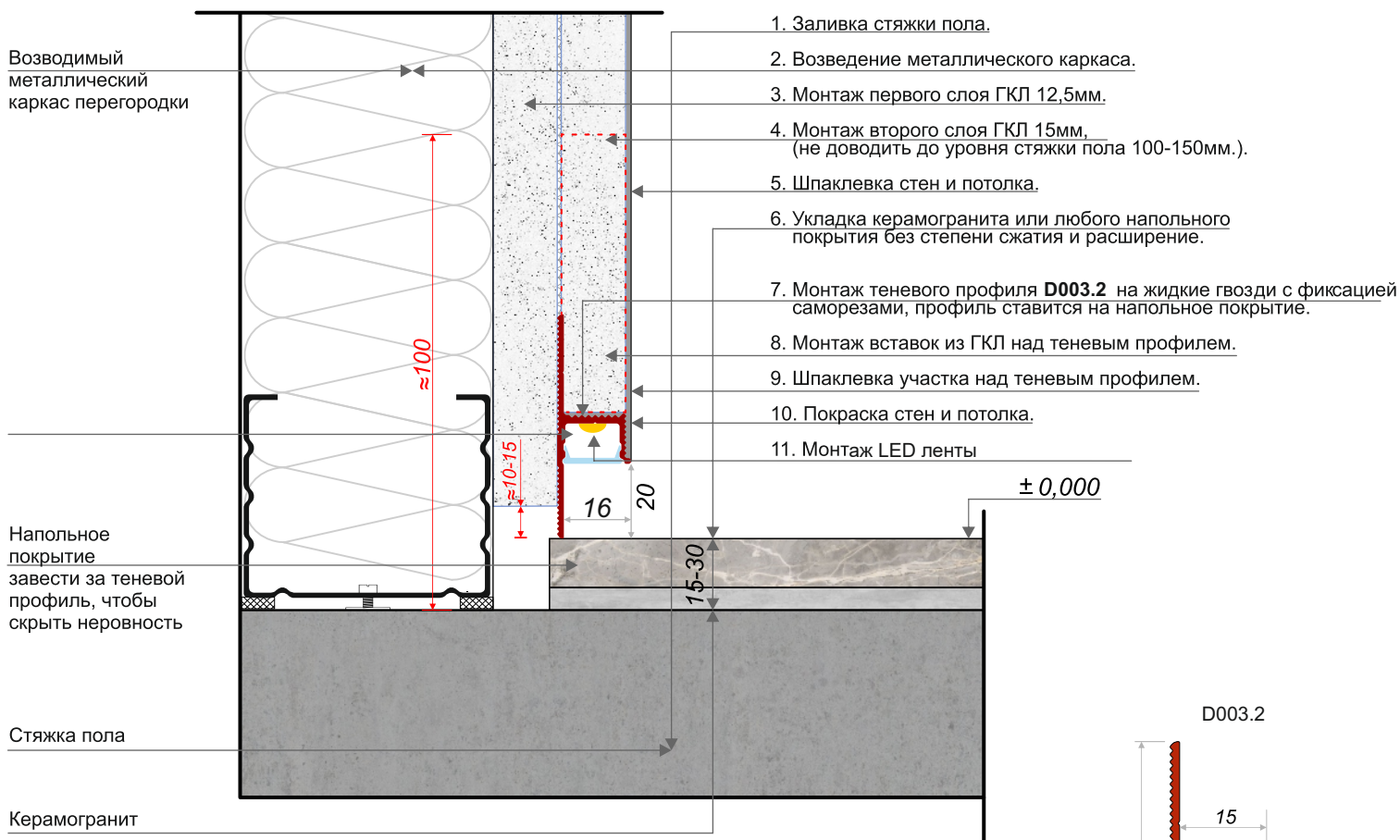
- При окрашивании профиля акриловой интерьерной краской, необходимо предварительно удалить пыль с поверхности профиля и нанести адгезионную грунтовку по металлу, после чего приступить к покраске.
- Грунтовать поверхность не нужно, если вы используете универсальную краску для металлических поверхностей или окрашиваете анодированный теновой профиль.

Парящий профиль D003.2

Монтаж на ГКЛ перегородку в два слоя - примыкание к полу
Для напольных покрытий (без степени расширения и сжатия)

Узел Стена - Пол

Вертикальное сечение

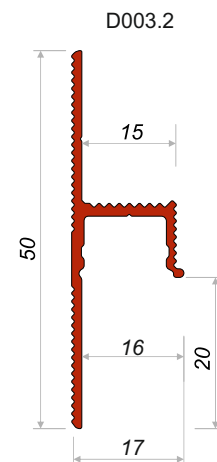


Последовательность монтажа:

1. Заливка стяжки пола.
2. Возведение металлического каркаса
3. Монтаж одного слоя ГКЛ 12,5мм (не доводить до напольного покрытия 10-15мм).
4. Монтаж второго слоя ГКЛ 15мм (не до уровня стяжки пола 100-150мм).
5. Шпаклевка стен и потолка.
6. Укладка паркета или любого напольного покрытия не имеющее степень сжатия и расширение.
7. Монтаж Тенового профиля **D003.2** на первый слой ГКЛ на жидкие гвозди с фиксацией саморезами, профиль ставится на напольное покрытие.
8. Монтаж вставок из ГКЛ над Теновым профилем
9. Шпаклевка участка над теновым профилем.
10. Покраска стен и потолка.
11. При использовании подсветки производится монтаж LED ленты в профиль **D003.2**

Примечание:

- При окрашивании профиля акриловой интерьерной краской, необходимо предварительно удалить пыль с поверхности профиля и нанести адгезионную грунтовку по металлу, после чего приступить к покраске.
- Грунтовать поверхность не нужно, если вы используете универсальную краску для металлических поверхностей или окрашиваете анодированный теновый профиль.
- Высота тенового зазора может влиять на обслуживание LED ленты. Рекомендуемая высота тенового зазора 15-20мм.

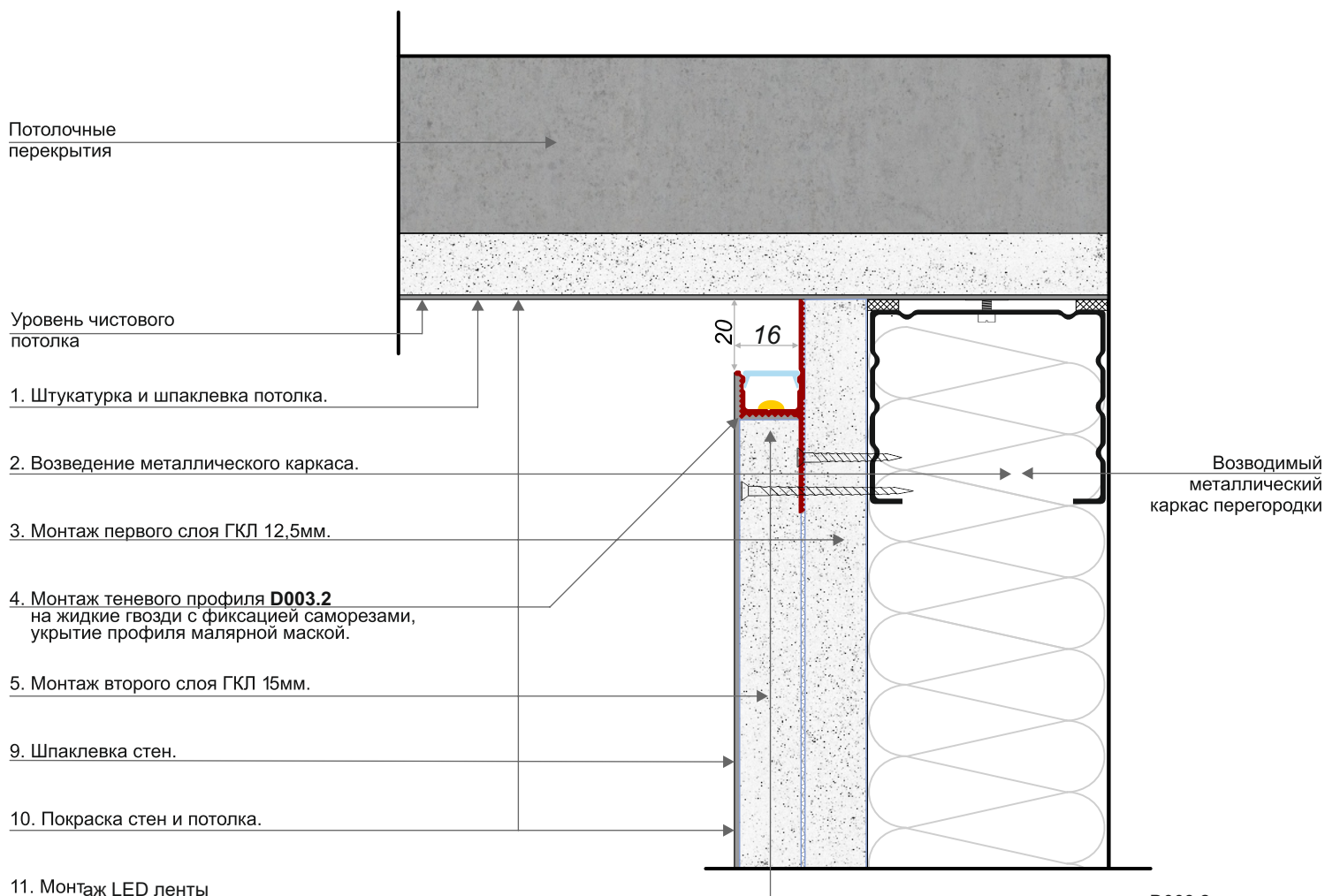


Парящий профиль D003.2

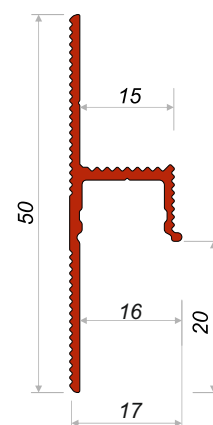
Монтаж на ГКЛ перегородку в два слоя - примыкание к штукатуренному потолку

Узел Стена - Потолок

Вертикальное сечение



D003.2



Последовательность монтажа:

1. Штукатурка и шпаклевка потолка.
2. Возведение металлического каркаса.
3. Монтаж первого слоя ГКЛ 12,5мм
3. Монтаж Теневого профиля **D003.2** на жидкие гвозди с фиксацией саморезами, укрытие профиля малярной маской.
4. Монтаж второго слоя ГКЛ 15мм.
5. Шпаклевка стен.
6. Покраска стены и потолка.
7. При использовании подсветки производится монтаж LED ленты в профиль **D003.2**

Примечание:

- При окрашивании профиля акриловой интерьерной краской, необходимо предварительно удалить пыль с поверхности профиля и нанести адгезионную грунтовку по металлу, после чего приступить к покраске.
- Грунтовать поверхность не нужно, если вы используете универсальную краску для металлических поверхностей или окрашиваете анодированный теновый профиль.

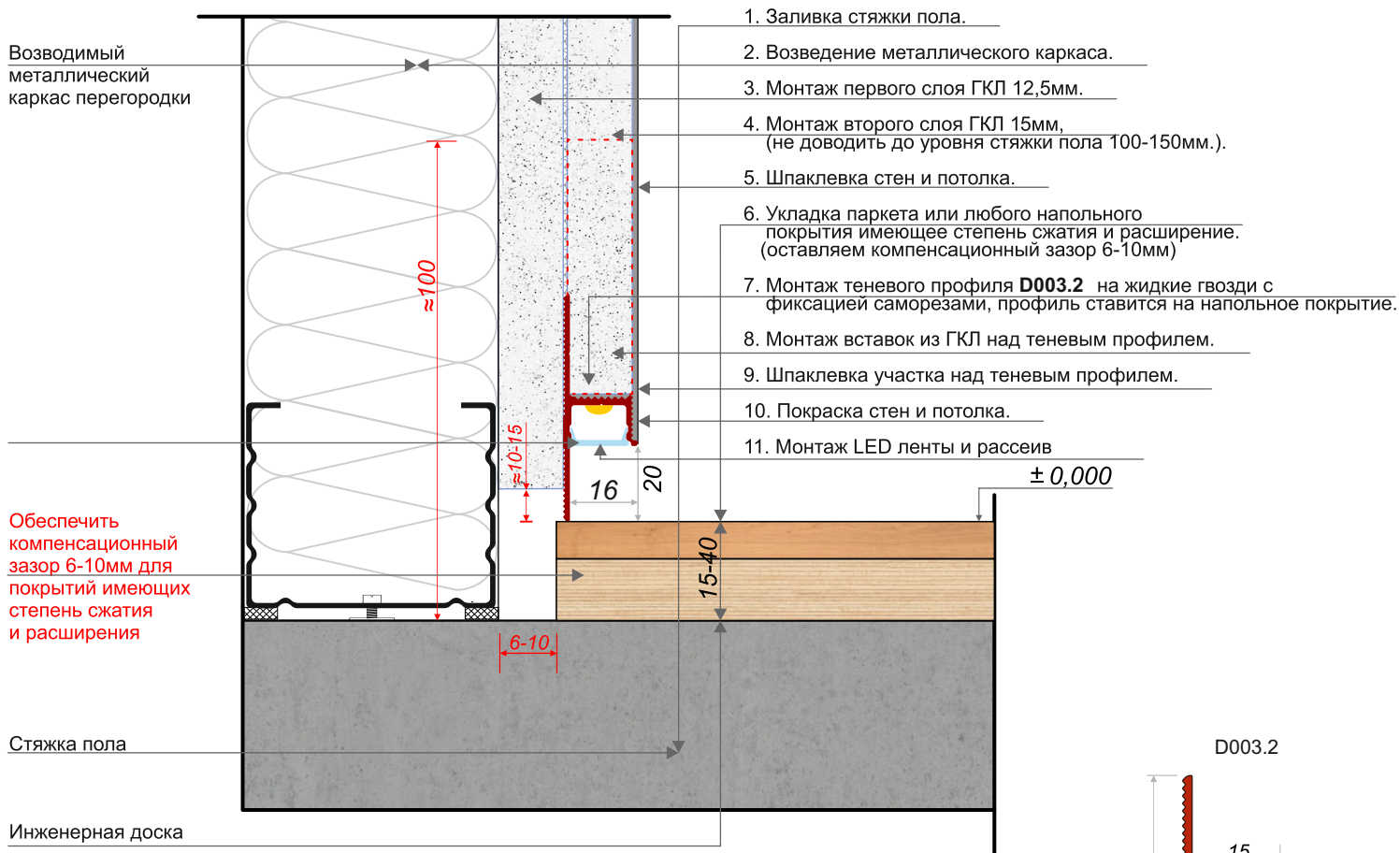
Парящий профиль D003.2

Монтаж на ГКЛ перегородку в два слоя - примыкание к полу

Для напольных покрытий с невидимым компенсационным зазором
(со степенью расширения и сжатия)

Узел Стена - Пол

Вертикальное сечение



Последовательность монтажа:

1. Заливка стяжки пола
2. Возведение металлического каркаса
3. Монтаж одного слоя ГКЛ 12,5мм, не доводить до напольного покрытия 10-15мм.
4. Монтаж второго слоя ГКЛ 15мм, не доводить до уровня стяжки 100-150мм.
5. Шпаклевка стен и потолка.
6. Укладка паркета или любого напольного покрытия имеющее степень сжатия и расширение. (оставляем компенсационный зазор 6-10мм)
7. Монтаж Теневого профиля **D003.2** на первый слой ГКЛ на жидкие гвозди с фиксацией саморезами, профиль ставится на напольное покрытие.
8. Монтаж вставок из ГКЛ над Теньевым профилем
9. Шпаклевка участка над теньевым профилем.
10. Покраска стен и потолка.
11. При использовании подсветки производится монтаж LED ленты в профиль **D003.2**

Примечание:

- При окрашивании профиля акриловой интерьерной краской, необходимо предварительно удалить пыль с поверхности профиля и нанести адгезионную грунтовку по металлу, после чего приступить к покраске.
- Грунтовать поверхность не нужно, если вы используете универсальную краску для металлических поверхностей или окрашиваете анодированный теньевой профиль.
- Высота теневого зазора может влиять на обслуживание LED ленты. Рекомендуемая высота теневого зазора 15-20мм.

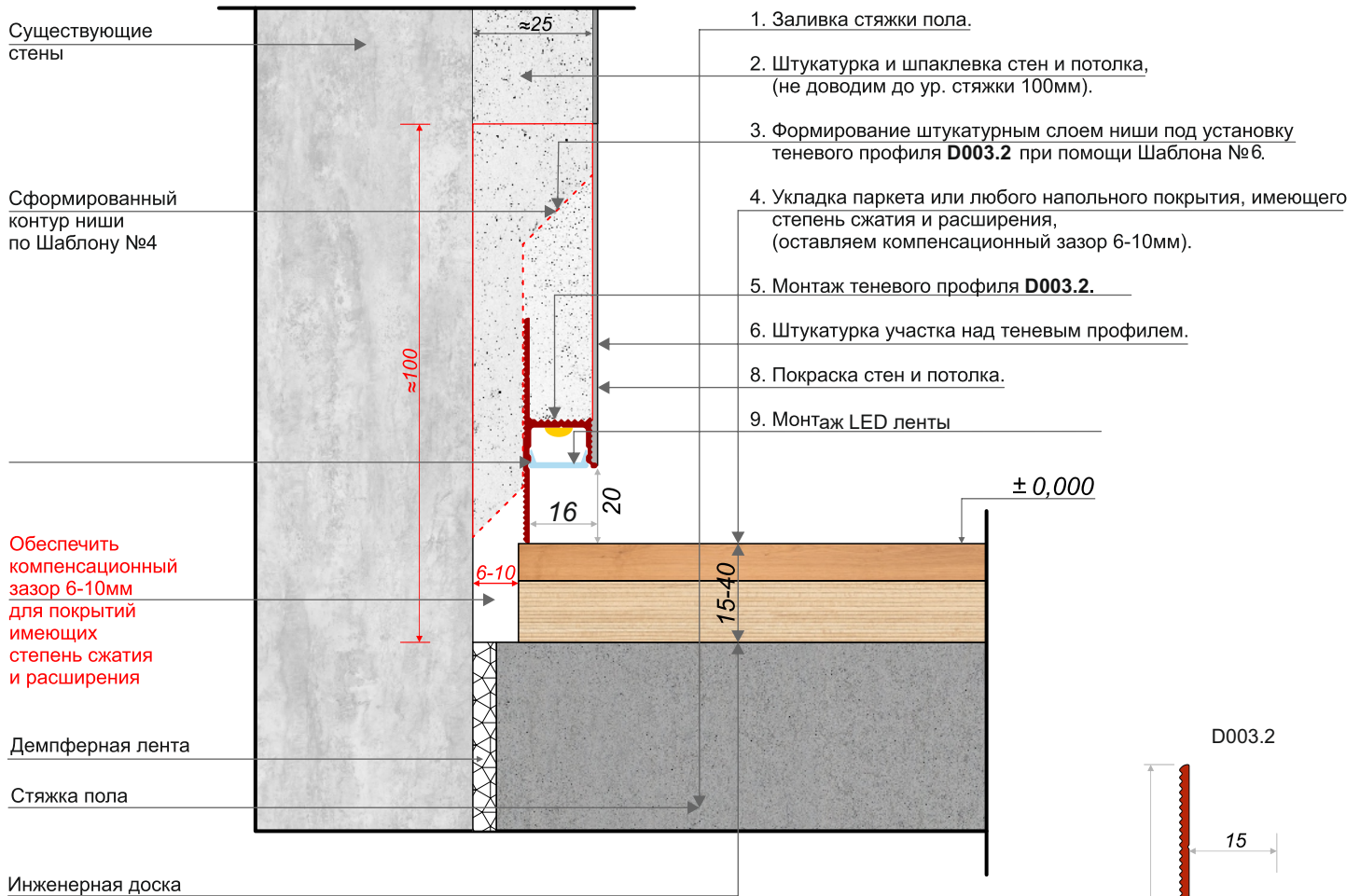
Парящий профиль D003.2

Монтаж на стену под штукатурку - примыкание к полу

Для напольных покрытий с невидимым компенсационным зазором
(со степенью расширения и сжатия)

Узел Стена - Пол

Вертикальное сечение

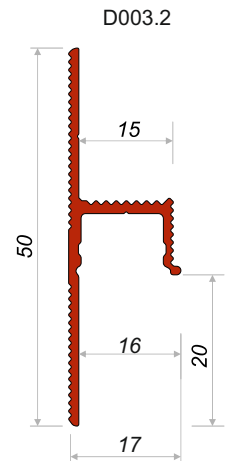


Последовательность монтажа:

1. Заливка стяжки пола.
2. Штукатурка и шпаклевка стен и потолка (не доводим до уровня стяжки 100мм)
3. Формирование штукатурным слоем ниши под установку теневого профиля **D003.2** при помощи Шаблона №6 (шаблон можно приобрести вместе с профилем)
4. Укладка паркета или любого напольного покрытия имеющее степень сжатия и расширение. (оставляем компенсационный зазор 6-10мм)
5. Монтаж теневого профиля **D003.2** на жидкие гвозди.
6. Штукатурка участка над теньвым профилем.
8. Покраска стен и потолка.
9. При использовании подсветки производится монтаж LED ленты в профиль **D003.2**

Примечание:

- При окрашивании профиля акриловой интерьерной краской, необходимо предварительно удалить пыль с поверхности профиля и нанести адгезионную грунтовку по металлу, после чего приступить к покраске.
- Грунтовать поверхность не нужно, если вы используете универсальную краску для металлических поверхностей или окрашиваете анодированный теньвой профиль.
- Высота теневого зазора может влиять на обслуживание LED ленты. Рекомендуемая высота теневого зазора 15-20мм.



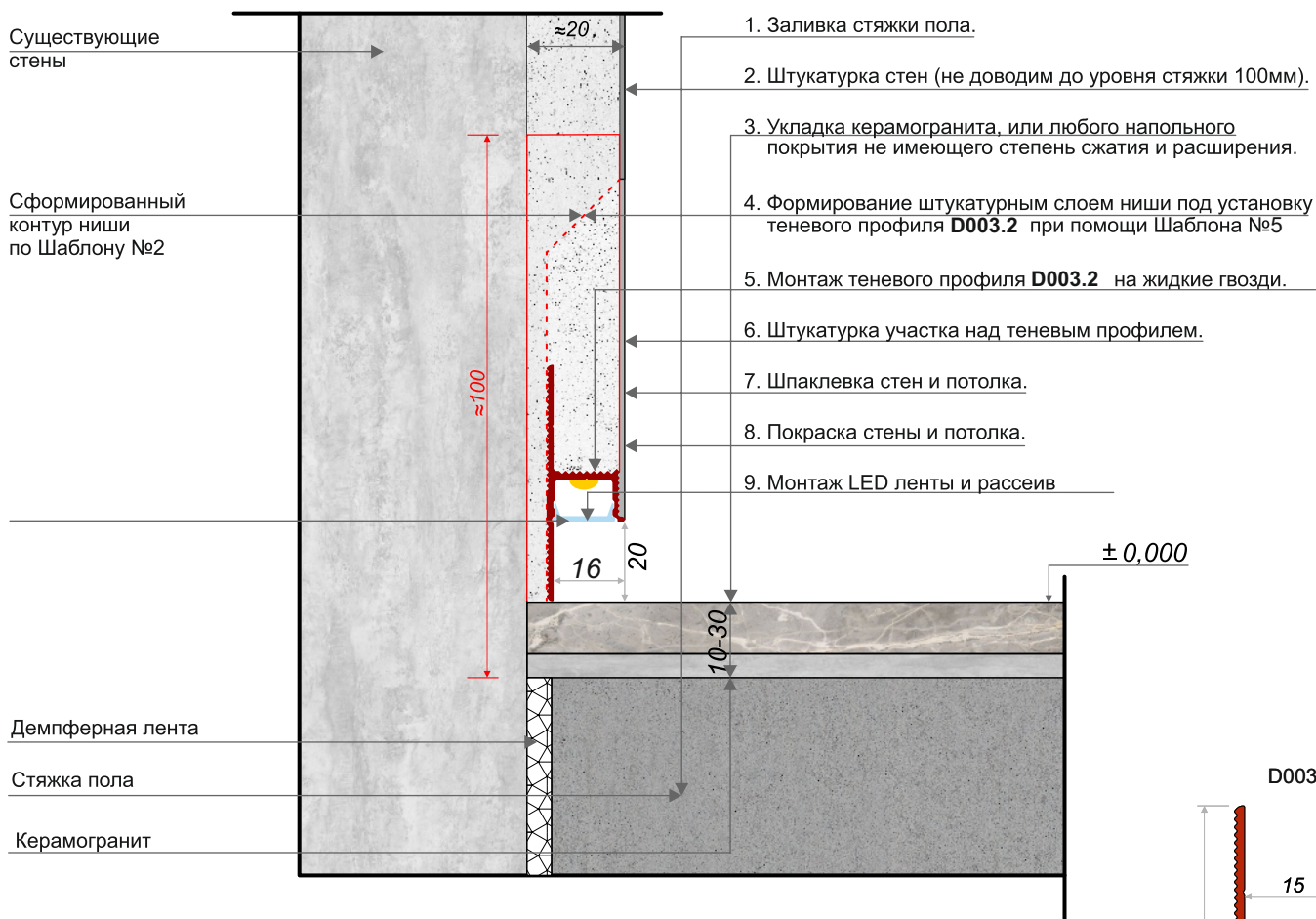
Парящий профиль D003.2

Монтаж на стену под штукатурку - примыкание к полу

Для напольных покрытий (без степени расширения и сжатия)

Узел Стена - Пол

Вертикальное сечение



Последовательность монтажа:

1. Заливка стяжки пола.
2. Штукатурка стен (не доводим до уровня стяжки 100мм)
3. Укладка керамогранита, или любого напольного покрытия не имеющее степень сжатия и расширения.
4. Формирование штукатурным слоем ниши под установку теневого профиля **D003.2** при помощи Шаблона №5 (шаблон можно приобрести вместе с профилем)
5. Монтаж теневого профиля **D003.2** на жидкие гвозди, (профиль ставится на напольное покрытие)
6. Штукатурка участка над теньевым профилем.
7. Шпаклевка стен и потолка.
8. Покраска стены и потолка.
9. При использовании подсветки производится монтаж LED ленты в профиль **D003.2**

Примечание:

- При окрашивании профиля акриловой интерьерной краской, необходимо предварительно удалить пыль с поверхности профиля и нанести адгезионную грунтовку по металлу, после чего приступить к покраске.
- Грунтовать поверхность не нужно, если вы используете универсальную краску для металлических поверхностей или окрашиваете анодированный теньевой профиль.
- Высота теневого зазора может влиять на обслуживание LED ленты. Рекомендуемая высота теневого зазора 15-20мм.